



## Single Point Vejecelle SPSXL (SPSXL-Ex)

Robust og nøjagtig digital single point vejecelle type SPSXL, som kan leveres i høj kapacitet. Vejecellen produceres i rustfrit stål og er hermetisk kapslet til IP68 ved lasersvejsning. Vejecellen har en lille nedbøjning og høj sample rate og er derfor velegnet til dynamisk vejning. Typiske applikationer er checkvejning af lange emner, dynamisk vejning i hårdt miljø, båndvægte samt platform- og gulvvægte. Vejecellen kan som option leveres i ATEX (Ex) og IECEx godkendte udgaver

<b>Type:</b>	SPSXL
<b>Kapacitet (Emax):</b>	20, 50, 100, 150, 200, 250kg
<b>Nøjagtighed:</b>	Industrial 0.025% Precision 0.015%
<b>Overlast Tolerance:</b>	Op til 1000% af vejecellens kapacitet

- Udviklet og produceret i Danmark
- Fremstillet i rustfrit stål 1.4542 (17-4 PH)
- Robust kapacitiv teknologi
- ATEX and IECEx certified (Zone 1, 2, 21, 22)
- Høj overlast tolerance (op til 1.000%)
- Høj nøjagtighed, høj opløsning
- Kan benyttes til platform op til 1200 x 600mm
- Kan leveres med kabel godkendt for offshore brug
- Hermetisk kapslet (IP68)
- Lasersvejst med rustfrit stål 1.4541
- Kapacitet (Emax): 20, 50, 100, 150, 200, 250kg
- Nøjagtighed: Industrial 0.025% Precision 0.015%
- Lille nedbøjning ved fuld kapacitet
- Høj resonansfrekvens (fjederkonstant) for hurtig dynamisk vejning
- Enkel mekanisk og elektrisk installation
- Digitale filtre
- Kabel på vejecelle kan udskiftes på stedet
- Vejecellen er ATEX og IECEx godkendt til installation i Zone 1, 2, 21 og 22, men kan også benyttes til non-ATEX applikationer

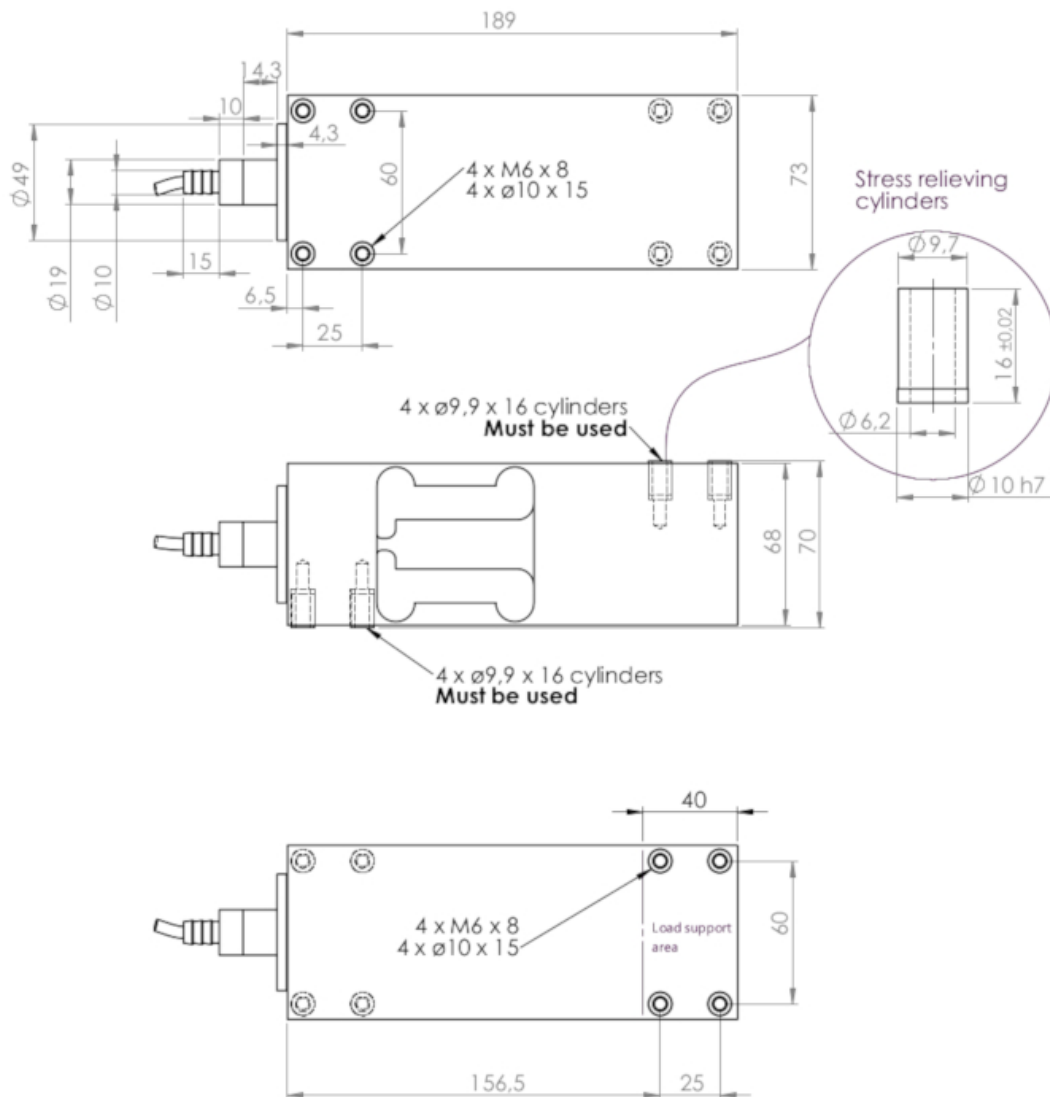
- [SPSXL Datablad](#)
- [ATEX Certificate SEV23 ATEX 0689 X \(ENG\) PDF](#)
- [IECEx Certificate SEV 23.0028 X \(ENG\) PDF](#)
- [Anvisning til korrekt montering af BNC connector PDF](#)
- [VIDEO - Korrekt montering af BNC connector](#)

SPSXL 0-100kg med M6 gevind

- [SPSXL Single Point Vejecelle dimensioner PDF](#)
- [SPSXL Single Point Vejecelle STEP 3D CAD Fil](#) (højreklik -> "Gem link som...")

SPSXL 150-250kg med M8 gevind

- [3D Fil Digital Single Point Vejecelle Type SPSXL med M8 gevind Dimensioner PDF](#)
- [Digital Single Point Vejecelle Type SPSXL med M8 gevind Dimensioner PDF](#)
- [SPSXL Single Point Vejecelle med M8 gevind STEP 3D CAD Fil \(højreklik -> "Gem link som..."\)](#)



Parameter	Unit	0.025%	0.015%
Rated capacity ( $E_{max}$ )	kg	20, 50, 100, 150**, 200**, 250**	
Safe overload limit	% of $E_{max}$	300 to 1000	
Safe sideload limit	% of $E_{max}$	500 to 2000	
Combined accuracy	% of $E_{max}$	0.025	0.015
Repeatability	% of $E_{max}$	0.012	0.010
Hysteresis	% of $E_{max}$	0.010	0.005
Creep 30 min.	% of $E_{max}$	0.015	0.010
Temperature effect on zero	% /10°C	0.030	0.025
Temperature effect on sensitivity	% /10°C	0.030	0.025
Compensated temperature range	°C	-10 to 50	
Operating temperature range	°C	-50 to 70 (100*)	
Deflection at $E_{max}$	mm	max 0.10	
Measuring rate	Hz	500	
Supply	Vdc	24Vdc ±5%	
Internal resolution	Bit	24	
Material		Stainless Steel 17-4PH and AISI316	
Protection		IP68	
Cable		6meter standard coaxial RG-58 (Ø6mm) with BNC connector	
Maximum cable length	m	100	
Weight	kg	5.5	

Output options

PROFINET, Profibus DP, EtherNet/IP, Modbus TCP/IP, EtherCAT, RS485, 4-20mA, 0-10Vdc

\* with Teflon cable

\*\* with M8 thread

- Dynamisk Vejning
- Kombinationsvægte
- Automatisering
- Pakkemaskiner
- Fyldning og dosering
- Flowmåling
- Bord- og platformvægte
- Rullebanevægte
- Procesvejning
- Checkvejere

- ATEX og IECEx certificeret (Zone 1, 2, 21, 22)
- Kan leveres i kundetilpassede versioner
- Vejecelle kabellængde 10, 20, 50 eller 100meter
- Kan leveres med kabel godkendt for offshore brug
- Special PE kabel for installation af vejecellen i frost ved temperaturer ned til -50 grader Celsius
- Special Teflon kabel for installation af vejecellen i varme op til 100 grader Celsius