

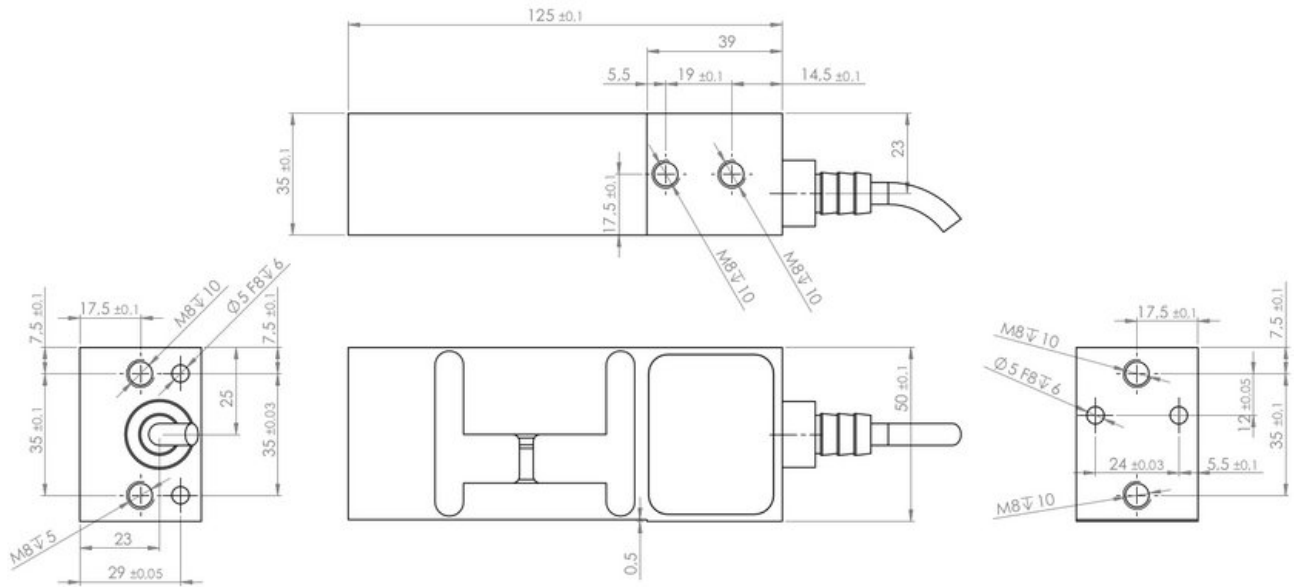
Single Point Vejecelle XBL (XBL-Ex)

Robust digital single point vejecelle type XBL er produceret i rustfrit stål og hermetisk kapslet til IP68 ved lasersvejsning. Vejecellen har en lille nedbøjning og høj sample rate og er derfor velegnet til dynamisk vejning. Typiske applikationer er dynamisk vejning, kombinationsvægte, automatisering, pakkemaskiner, fyldning og dosering, flowmåling, bord- og platformvægte, rullebanevægte, procesvejning og checkvejere. Vejecellen kan som option leveres i ATEX (Ex) og IECEx godkendte udgaver

Type:	XBL
Kapacitet (Emax):	3, 5, 10, 15, 20, 30, 50, 100kg
Nøjagtighed:	Industrial 0.025% Precision 0.015% High Precision 0.010%
Overlast Tolerance:	Op til 1000% af vejecellens kapacitet

- Udviklet og produceret i Danmark
- Fremstillet i elektrolyseret rustfrit stål 1.4542 (17-4 PH)
- Lasersvejt med Duplex 1.4462 rustfrit stål
- ATEX og IECEx certificeret (Zone 1, 2, 21, 22)
- Robust kapacitiv teknologi
- Høj overlast tolerance (op til 1000%)
- Høj nøjagtighed, høj opløsning
- Lasersvejt (IP68)
- Kabel på vejecelle kan udskiftes på stedet
- Kapacitet (Emax): 3, 5, 10, 20, 30, 50, 100, 150kg
- Nøjagtighed: Industrial 0.025% Precision 0.015% High Precision 0.010%
- Lille nedbøjning ved fuld kapacitet
- Høj resonansfrekvens (fjederkonstant) for hurtig dynamisk vejning
- Enkel mekanisk og elektrisk installation
- Digitale filtre
- Vejecellen er ATEX og IECEx godkendt til installation i Zone 1, 2, 21 og 22, men kan også benyttes til non-ATEX applikationer

- [XBL Datablad](#)
- [Single Point Vejecelle Type XBL Dimensioner PDF](#)
- [ATEX Certificate SEV23 ATEX 0689 X \(ENG\) PDF](#)
- [IECEx Certificate SEV 23.0028 X \(ENG\) PDF](#)
- [XBL Single Point Load Cell STEP 3D CAD Fil \(click right -> "Save link as..."\)](#)
- [Anvisning til korrekt montering af BNC connector PDF](#)
- [VIDEO - Anvisning til korrekt monterig af BNC Connector](#)



Parameter	Unit	0.025%	0.015%
Rated capacity (E_{max})	kg	5, 10, 20, 30, 50, 100*	
Safe overload limit	% of E_{max}	300 to 1000	
Safe sideload limit	% of E_{max}	500 to 2000	
Minimum dead load	% of E_{max}	0	
Combined accuracy	% of E_{max}	0.025	0.015
Repeatability	% of E_{max}	0.012	0.010
Hysteresis	% of E_{max}	0.013	0.008
Creep 30 min.	% of E_{max}	0.015	0.012
Temperature effect on zero	% /10°C	0.050	0.035
Temperature effect on sensitivity	% /10°C	0.050	0.050
Compensated temperature range	°C	-10 to 50	
Operating temperature range	°C	-50 to 70 (100**)	
Deflection at E_{max}	mm	max 0.10	
Measuring rate	Hz	500	
Supply	Vdc	24Vdc ±5%	
Internal resolution	Bit	24	
Material		Stainless Steel 17-4PH and AISI316	
Protection		IP68	
Cable		6meter standard coaxial RG-58 (Ø6mm) with BNC connector	
Maximum cable length	m	100	
Weight	kg	1.5	
Output options		EtherNet/IP, PROFINET, EtherCAT, Profibus DP, Modbus TCP/IP, RS485, 4-20mA, 0-10Vdc	

* available in other capacities on request

** with Teflon cable

- Dynamisk Vejning
- Kombinationsvægte
- Automatisering
- Pakkemaskiner
- Fyldning og dosering
- Flowmåling
- Bord- og platformvægte
- Rullebanevægte

- Procesvejning
- Checkvejere

- ATEX og IECEx (Zone 1, 2, 21, 22) version type XBL-Ex
- ATEX II 2G Ex ia IIC T6 / ATEX II 2D Ex iaD 21 T85°C
- Kan leveres i kundetilpassede versioner
- Vejecelle kabellængde 10, 20, 50 eller 100 meter
- Special PE kabel for installation af vejecellen i frost ved temperaturer ned til -50 grader Celsius
- Special Teflon kabel for installation af vejecellen i varme op til 100 grader Celsius