

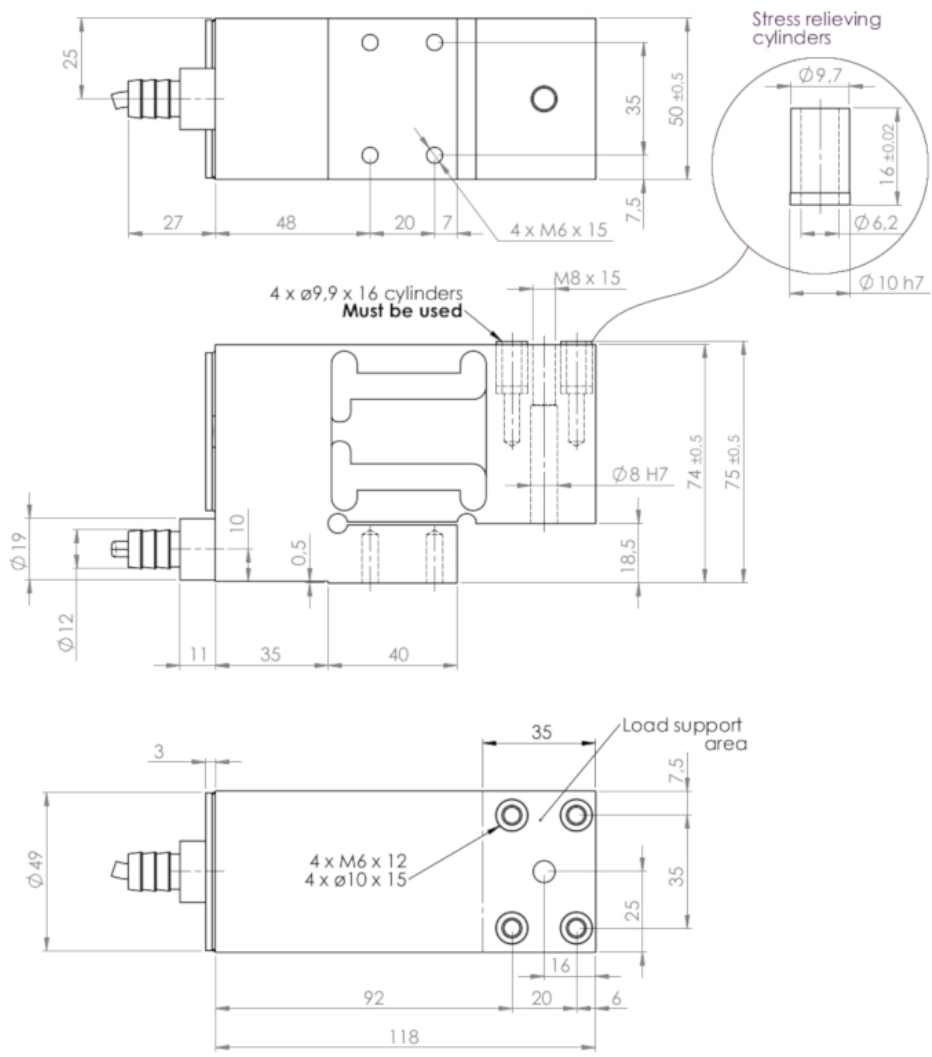
## Single Point Vejecelle SPSX (SPSX-Ex)

Robust digital single point vejecelle type SPSX, som tilbyder høj nøjagtighed og opløsning. Vejecellen produceres i rustfrit stål og er hermetisk kapslet til IP68 ved lasersvejsning. Vejecellen er meget stiv og den høje sample rate gør den derfor velegnet til dynamisk vejning. Typiske applikationer er checkvejning, dynamisk vejning, kombinationsvejere, loss-in-weight, fyldemaskiner, båndvægte samt platform- og bordvægte. Vejecellen er OIML og NTEP godkendt og kan som option leveres i ATEX (Ex) og IECEx godkendte udgaver til installation i ATEX område.

<b>Type:</b>	SPSX
<b>Kapacitet (Emax):</b>	5, 10, 20, 30, 50, 100, 150, 200kg
<b>Nøjagtighed:</b>	Industrial 0.025% Precision 0.015% High Precision 0.010%
<b>Overlast Tolerance:</b>	Op til 1000% af vejecellens kapacitet

- Udviklet og produceret i Danmark
- Fremstillet i elektrolyseret rustfrit stål 1.4542 (17-4 PH)
- Lasersvejst med Duplex 1.4462 rustfrit stål
- ATEX og IECEx certificeret (Zone 1, 2, 21, 22)
- Robust kapacitiv teknologi
- Høj overlast tolerance (op til 1000%)
- Høj nøjagtighed, høj opløsning
- Kan benyttes til platform op til 400 x 400mm
- Hermetisk kapslet (IP68)
- Kabel på vejecelle kan udskiftes på stedet
- Kapacitet (Emax): 5, 10, 20, 30, 50, 100, 150, 200kg
- Nøjagtighed: Industrial 0.025% Precision 0.015% High Precision 0.010%
- Lille nedbøjning ved fuld kapacitet
- Høj resonansfrekvens (fjederkonstant) for hurtig dynamisk vejning
- Enkel mekanisk og elektrisk installation
- Digitale filtre
- Vejecellener OIML og NTEP godkendt

- [SPSX Datablad](#)
- [Single Point Vejecelle Type SPSX Dimensioner PDF](#)
- [Single Point Vejecelle Type SPSX 3D Dimensioner PDF](#)
- [SPSX Single Point Vejecelle STEP 3D CAD Fil \(højreklik -> "Gem link som..."\)](#)
- [Anvisning til korrekt montering af BNC connector PDF](#)
- [VIDEO - Anvisning til korrekt montering af BNC Connector](#)
- [ATEX Certificate SEV23 ATEX 0689 X \(ENG\) PDF](#)
- [IECEx Certificate SEV 23.0028 X \(ENG\) PDF](#)
- [NTEP certifikat SPSX SPSX-Ex](#)
- [OIML certifikat SPSX SPSX-Ex](#)



Parameter	Unit	0.025% C3	0.015%** C4
Rated capacity ( $E_{max}$ )	kg	5, 10, 20, 30, 50, 100, 150, 200	
Safe overload limit	% of $E_{max}$	300 to 1000	
Safe sideload limit	% of $E_{max}$	500 to 2000	
Minimum dead load	% of $E_{max}$	0	
Combined accuracy	% of $E_{max}$	0.025	0.015
Repeatability	% of $E_{max}$	0.012	0.010
Hysteresis	% of $E_{max}$	0.010	0.005
Creep 30 min.	% of $E_{max}$	0.015	0.010
Temperature effect on zero	% /10°C	0.030	0.025
Temperature effect on sensitivity	% /10°C	0.030	0.025
Compensated temperature range	°C	-10 to 50	
Operating temperature range	°C	-50 to 70 (100*)	
Deflection at $E_{max}$	mm	0.10	
Measuring rate	Hz	500	
Supply	Vdc	24Vdc ±5%	
Internal resolution	Bit	24	
Material		Stainless Steel 17-4PH and AISI316	
Protection		IP68	
Cable		6meter standard coaxial RG-58 (Ø6mm) with BNC connector	
Maximum cable length	m	100	
Weight	kg	2.5	
Output options		PROFINET, Profibus DP, EtherNet/IP, Modbus TCP/IP, EtherCAT, RS485, 4-20mA, 0-10Vdc	

\* with Teflon cable

\*\* available in higher accuracy on request

- Dynamisk Vejning
- Kombinationsvægte
- Automatisering
- Pakkemaskiner
- Fyldning og dosering
- Flowmåling
- Bord- og platformvægte
- Rullebanevægte
- Procesvejning
- Checkvejere

- ATEX og IECEx (Zone 1, 2, 21, 22) version type SP5075A
- ATEX II 2G Ex ia IIC T6 / ATEX II 2D Ex iaD 21 T85°C
- Kan leveres i kundetilpassede versioner
- Vejecelle kabellængde 10, 20, 50 eller 100meter
- Kan leveres med kabel godkendt for offshore brug
- Special PE kabel for installation af vejecellen i frost ved temperaturer ned til -50 grader Celsius
- Special Teflon kabel for installation af vejecellen i varme op til 100 grader Celsius