



Digital LCD Vejeindikator 5024G

Digital OIML certificeret vejeindikator type 5024G med alibi hukommelse og software for standard vejeapplikationer. Digital signalprocessor til visning og styring af procesdata fra udvalget af Eilersen digitale vejeceller. Indikatoren har et robust tastatur, som er baseret på kapacitiv touch teknologi

Type:	5024G
Optioner:	Panelmontage Monteret i rustfrit hus eller tavle OEM version Kundetilpasset applikationssoftware

- Udviklet og produceret i Danmark
- 5,2" LCD display for visning af værdier, parametre og funktioner
- Touch keyboard med 7 taster for nulstilling, tarering, kalibrering, indtastning af parametre, set punkter etc.
- Alibi hukommelse
- Ethernet, RS485, og 4-20mA AKTIVT output for kommunikation med PC, PLC, og DCS systemer, printer, stregekodelæser etc.

- 4 konfigurerbare 24Vdc I/O
- Funktions taster for Start/Stop og Print for styring af diverse processer og funktioner
- Robust front med taster uden klik funktion, hvilket reducerer krav til vedligehold
- Kan som option leveres med Profibus DP, DeviceNet, EtherNet IP eller PROFINET interface

- [Eilersen vejeterminal type 5024G vist i EC4002 kapsling jpg](#)
- [Eilersen vejeterminal type 5024G i EC4002 kapsling DIMENSIONER PDF](#)
- [5024G EC Type Godkendelse Certifikat OIML R76 PDF](#)
- [5024G manual for standard system med automatisk dosering - version STD LIM.140630.6v0 PDF](#)
- [5024G manual for Intelligent Setup for STD LIM.140630.6v0 PDF](#)
- [5024G Dimensioner PDF](#)
- [5024G Dimensioner for hul ved panelmontage PDF](#)
- [5024G Panel 3D Dimensioner PDF](#)
- [5024G Vejeindikator STEP 3D CAD fil \(højreklik -> "Gem link som..."\)](#)
- [Eksempel 1 - 5024G forbundet til 2000 vejeceller og Profibus DP MCE2035 interface modul PDF](#)
- [Eksempel 2 - 5024G forbundet til 4000 vejeceller og DeviceNet MCE9637 interface modul PDF](#)
- [Eksempel 3 - 5024G forbundet til 2000 vejeceller og EtherNet IP 2050 interface modul PDF](#)

Eilersen tilbyder mange forskellige standard- og kundetilpassede softwareversioner for vejeindikatorer. Derfor er al tilgængelig dokumentation ikke præsenteret på denne hjemmeside.

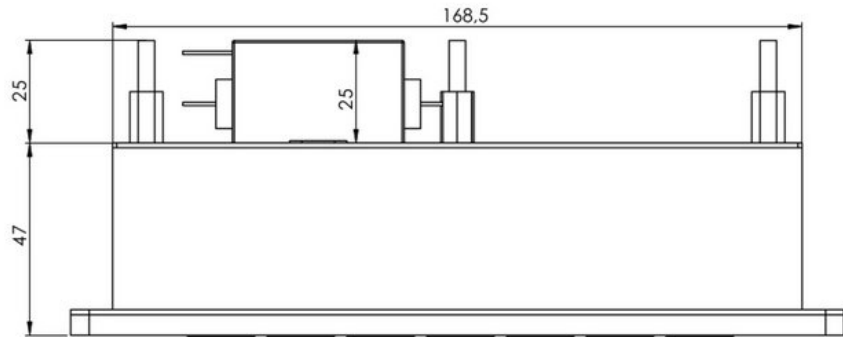
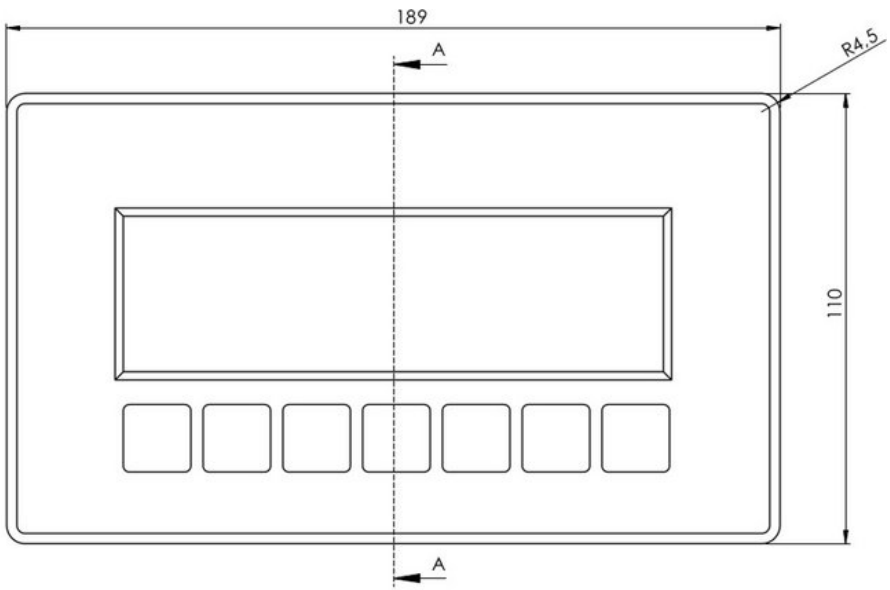
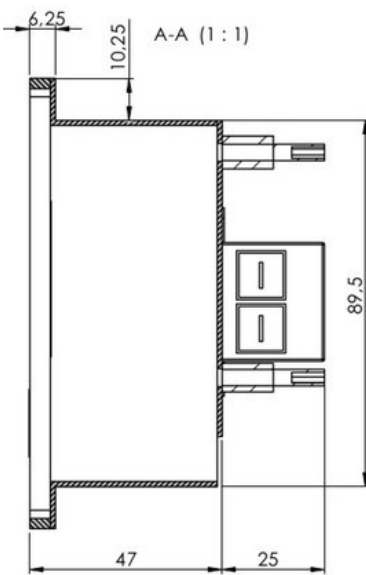
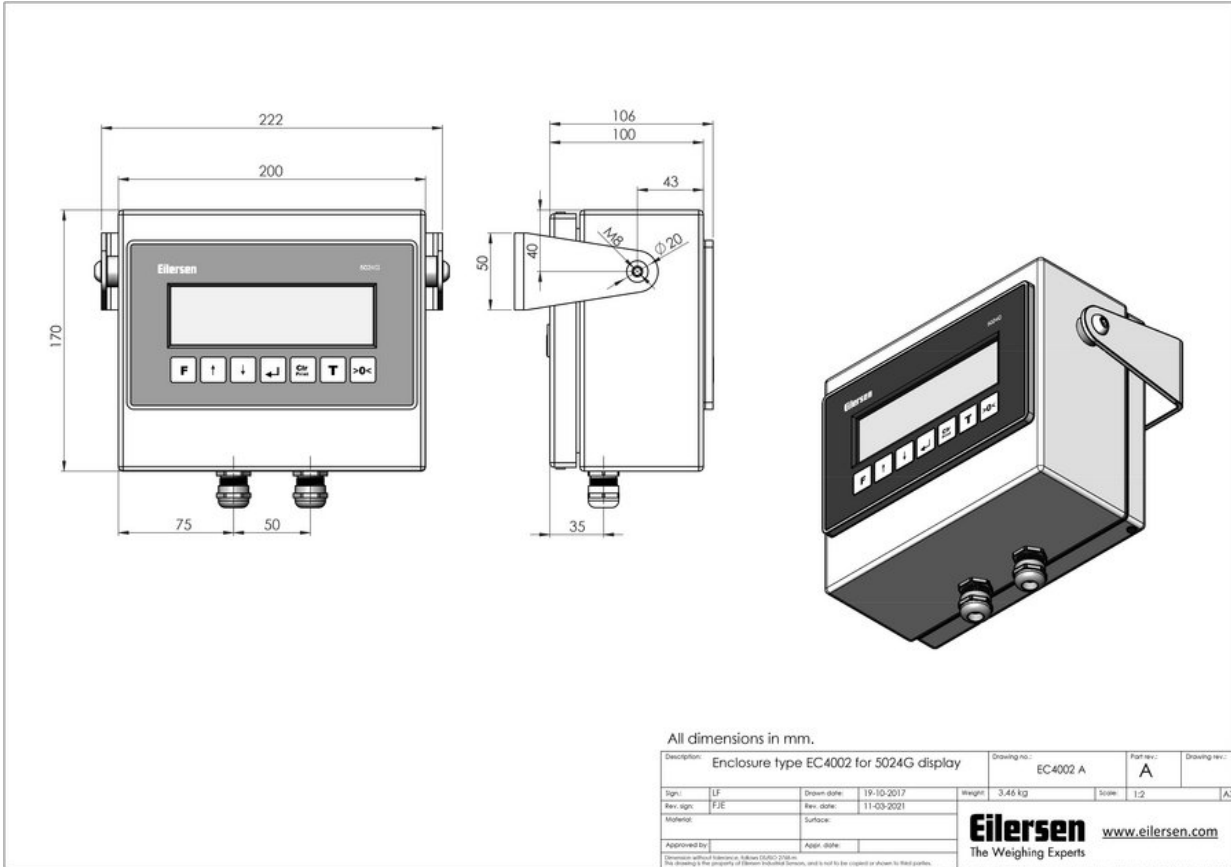
Hvis du har brug for dokumentation på en vejeindikator, så benyt venligst [kontaktformularen](#), og vi vil derefter sende dokumentationen på mail snarest muligt.

Husk venligst følgende oplysninger i anmodning om dokumentation:

Hardware information dvs. vejeindikatoren navn/type og serienr. (disse oplysninger er placeret på en mærkat på siden eller bagsiden af

vejeindikatoren). Hvis det er muligt, så noter også softwareversionen, som du kan læse på indikatorens skærm under opstart.

Mange tak!



Parameter	Specification
Mounting	Panel or in SS enclosure
Keyboard technology	Capacitive touch
Keyboard	Touch keyboard with 7 keys for zeroing, tare function, parameters, set-points etc.
Display	5,2" LCD display
Memory	4Mb
Digital I/O	4 pcs. configurable I/O (24Vdc \pm 10% 0.1A)
Standard digital interfaces	RS485, EtherNet/IP, Modbus TCP/IP
Optional digital interfaces	PROFINET, Profibus DP, DeviceNet
Accuracy digital interface	100% (digital measuring chain)
Analog output	ACTIVE 4-20mA (16bit D/A)
Power Supply	24Vdc \pm 5% min. 2A
Temperature range	-10 to 50 °C
Humidity	90% RH, non-condensing
IP Protection	Panel mounting IP64
Certified legal for trade	Optional

- Vægte
- Fyldning og dosering af væske og faste materialer
- Dosering af væske og faste materialer
- Mobil vejning
- Checkvejning
- Kundespecifik applikationssoftware
- Kraftmåling
- Beholder vejning
- Gravimetrisk niveaumåling
- Panelmontage
- Monteret i rustfrit hus eller tavle
- OEM version
- Kundetilpasset applikationssoftware