

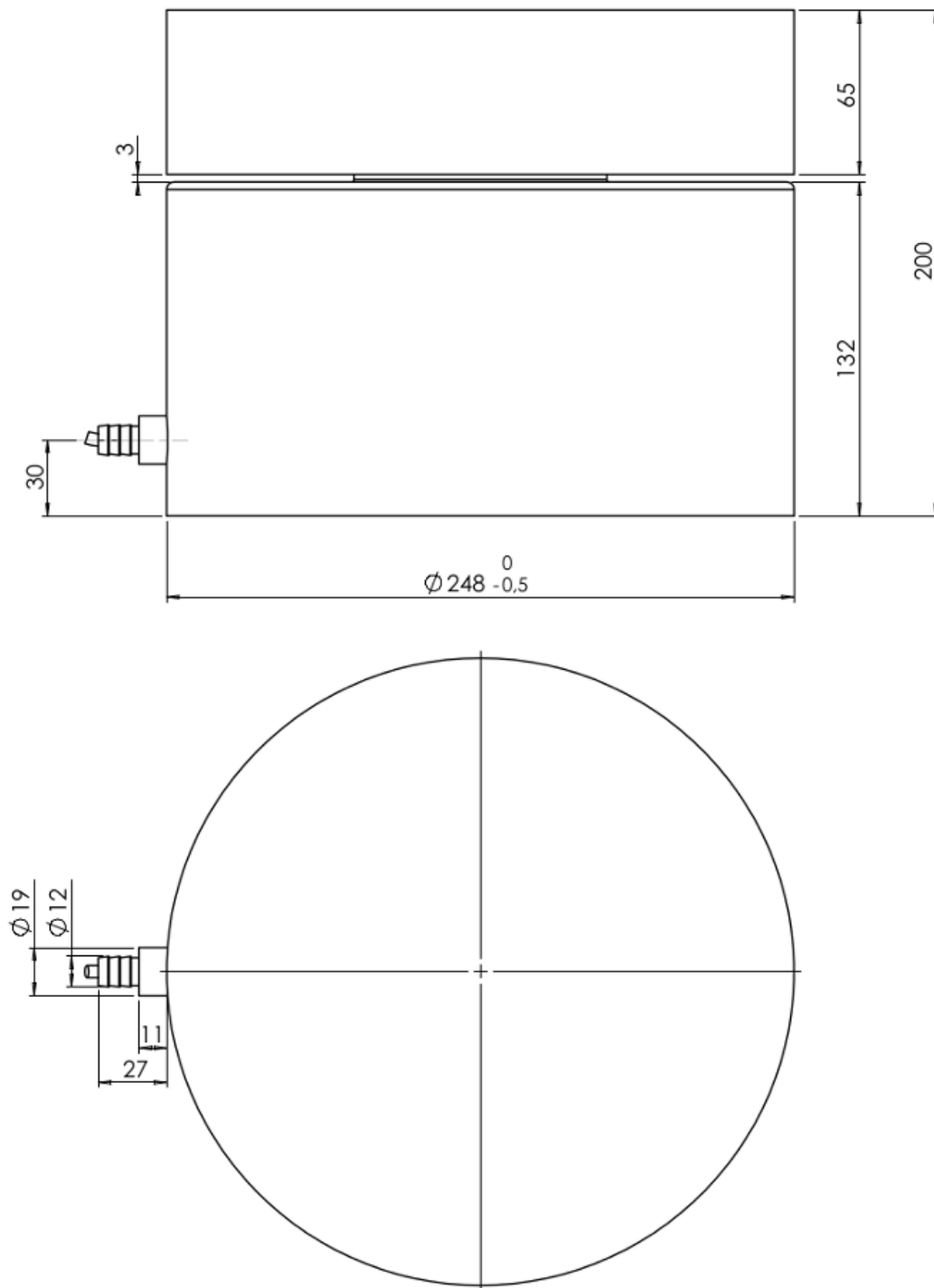


Bjælke Vejecelle SDC

Kompakt digital bjælke vejecelle i rustfrit stål (IP68) som bl.a. benyttes til dynamisk vejning, små beholdere og processtanke, måling af banespænding, fyldemaskiner og kraftmåling. Vejecellen er en kort udgave af SD vejecellen, er produceret i rustfrit stål og hermetisk lukket til IP68 (lasersvejst)

Type:	SDC
Kapacitet (Emax):	1, 2, 5, 10, 20, 30, 50, 100kg
Nøjagtighed:	Industrial 0.10%, Precision 0.05%, High Precision 0.025%
Overlast Tolerance:	500% ved 2kg, 200% ved 100kg kapacitet

- Kort version af SD vejecellen
 - Udviklet og produceret i Danmark
 - Fremstillet i elektrolyseret rustfrit stål 1.4542 (17-4 PH)
 - Robust kapacitiv teknologi
 - Patenteret kapacitiv sensor
 - Høj overlast tolerance (op til 1.000%)
 - Hermetisk kapslet (IP68)
 - Lasersvejst med rustfrit stål 1.4541
 - Høj nøjagtighed, høj opløsning
 - Lille nedbøjning ved fuld kapacitet
-
- Kapacitet (Emax): 1, 2, 5, 10, 20, 30, 50, 100kg
 - Nøjagtighed: Industrial 0.10%, Precision 0.05%, High Precision 0.025%
 - Høj resonansfrekvens (fjederkonstant) for hurtig dynamisk vejning
 - Digitale filtre
 - Kabellængde op til 100 meter
 - Kalibrering uafhængig af kabellængde
 - Kabel på vejecelle kan udskiftes på stedet
 - Enkel mekanisk og elektrisk installation
 - Høj tolerance ift. svejsestrømme og ESD
-
- [SDC Datasheet](#)
 - [Digital Bjælke Vejecelle Type SDC Dimensioner PDF](#)
 - [Digital Bjælke Vejecelle Type SDC STEP \(højreklik -> "Gem link som..."\)](#)
 - [Anvisning til korrekt montering af BNC connector PDF](#)
 - [VIDEO - Korrekt montering af BNC connector](#)



Parameter	Unit	0.10%	0.05%	0.025%*
Rated capacity (E_{max})	kg		1, 2, 5, 10, 20, 50	
Safe overload limit	% of E_{max}		200 to 1000	
Safe sideload limit	% of E_{max}		300 to 1000	
Combined accuracy	% of E_{max}	0.100	0.050	0.025
Repeatability	% of E_{max}	0.018	0.015	0.010
Hysteresis	% of E_{max}	0.033	0.020	0.017
Creep 30 min.	% of E_{max}	0.035	0.025	0.017
Temperature effect on zero	% /10°C	0.050	0.035	0.035
Temperature effect on sensitivity	% /10°C	0.050	0.035	0.035
Compensated temperature range	°C		-10 to 50	
Operating temperature range	°C		-50 to 70 (100**)	
Deflection at E_{max}	mm		max 0.10	
Measuring rate	Hz		200	
Supply	Vdc		24Vdc \pm 5%	
Internal resolution	Bit		24	
Material			Stainless Steel 17-4PH and AISI316	
Protection			IP68	
Cable			6meter standard coaxial RG-58 (\varnothing 6mm) with BNC connector	
Maximum cable length	m		100	
Weight	kg		1.1	

Output options

EtherNet/IP, PROFINET, Profibus DP, Modbus TCP/IP,
Modbus ASCII/RTU, DeviceNet, RS485, 4-20mA, 0-10Vdc

* higher accuracies available on request

** with Teflon cable

- Måling af banespænding
- Kraftmåling
- Dynamisk Vejning
- Procesvejning
- Små tanke og beholdere
- Gravimetrisk fødere
- Fyldning og dosering

- Vejecelle kabellængde 10, 20, 50 eller 100meter
- Special PE kabel for installation af vejecellen i frost ved temperaturer ned til -50 grader Celsius
- Special Teflon kabel for installation af vejecellen i varme op til 100 grader Celsius