

Hygiejnisk Bjælke Vejecelle HBL

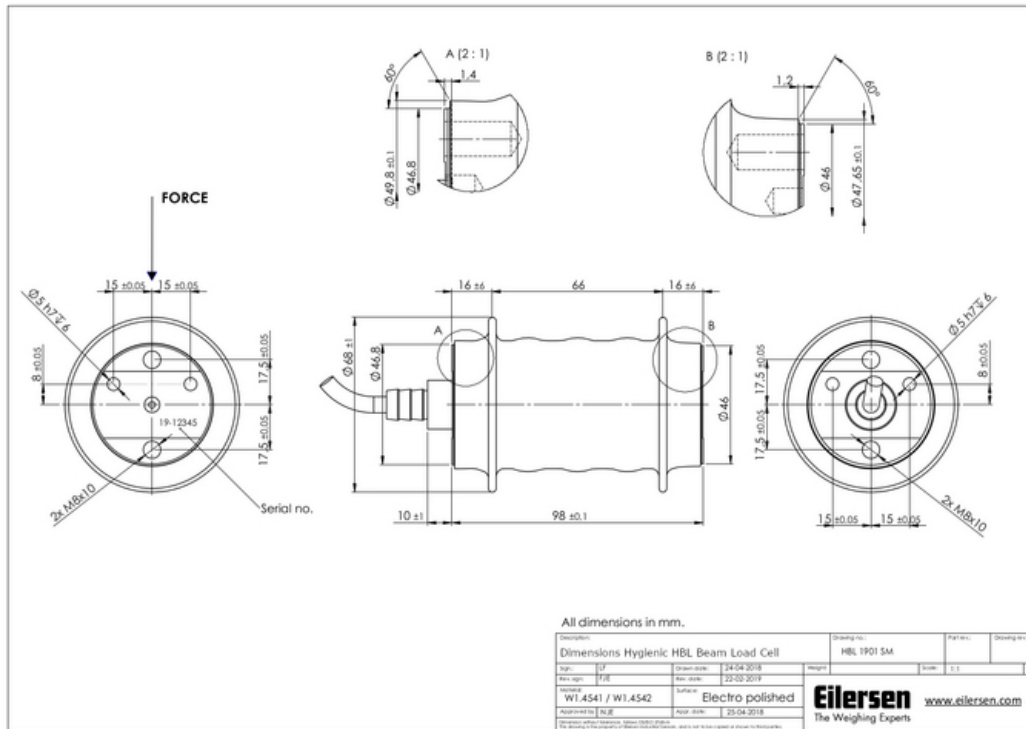
Kompakt digital hygiejnisk bjælke vejecelle i rustfrit stål (IP68) som bl.a. benyttes til dynamisk vejning, multihead vægte, kombinationsvægte, små beholdere og processtanke, fyldemaskiner og kraftmåling. Vejecellen udmærker sig specielt ved det hygiejniske design samt den meget stive opbygning, der sikrer en hurtig indsvingning. Vejecelle type HBL-Ex kan benyttes i ATEX (Ex) og IECEx applikationer (zone 1, 2, 21 og 22)

Type:	HBL
Kapacitet (Emax):	5, 10, 20, 30, 50, 100kg
Nøjagtighed:	Industrial 0.025% Precision 0.015% High Precision 0.010%
Overlast Tolerance:	Op til 1000% af vejecellens kapacitet

- Patenteret hygienisk design
- Udviklet og produceret i Danmark
- Fremstillet i rustfrit stål
- Robust kapacitiv teknologi
- Patenteret kapacitiv sensor
- Høj overlast tolerance (op til 1000%)
- Lasersvejst (IP68)
- ATEX og IECEx certificeret (Zone 1, 2, 21, 22)
- Høj nøjagtighed, høj opløsning
- Lille nedbøjning ved fuld kapacitet
- Kapacitet (Emax): 5, 10, 20, 30, 50, 100 150kg
- Nøjagtighed: Industrial 0.025% Precision
- 0.015% High Precision 0.010%
- Høj resonansfrekvens (fjederkonstant) for hurtig dynamisk vejning
- Digitale filtre
- Kabellængde op til 100 meter
- Kalibrering uafhængig af kabellængde
- Kabel på vejecelle kan udskiftes på stedet
- Enkel mekanisk og elektrisk installation
- Høj tolerance ift. svejsestrømme og ESD
- Vejecellen er ATEX og IECEx godkendt til installation i Zone 1, 2, 21 og 22, men kan også benyttes til non-ATEX applikationer

- [HBL Datasheet](#)
- [Digital Bjælke Vejecelle Type HBL Dimensioner PDF](#)
- [HBL Bjælke Vejecelle STEP 3D CAD Fil \(højreklik -> "Gem som..."\)](#)
- [Anvisning til korrekt montering af BNC connector PDF](#)

- VIDEO - Anvisning til korrekt montering af BNC Connector



Parameter	Unit	0.025%	0.015%
Rated capacity (E_{max})	kg	5, 10, 20, 30, 50, 100*	
Safe overload limit	% of E_{max}	300 to 1000	
Safe sideload limit	% of E_{max}	500 to 2000	
Minimum dead load	% of E_{max}	0	
Combined accuracy	% of E_{max}	0.025	0.015
Repeatability	% of E_{max}	0.012	0.010
Hysteresis	% of E_{max}	0.013	0.008
Creep 30 min.	% of E_{max}	0.015	0.012
Temperature effect on zero	% /10°C	0.050	0.035
Temperature effect on sensitivity	% /10°C	0.050	0.050
Compensated temperature range	°C	-10 to 50	
Operating temperature range	°C	-50 to 70 (100**)	
Deflection at E_{max}	mm	max 0.10	
Measuring rate	Hz	500	
Supply	Vdc	24Vdc ±5%	
Internal resolution	Bit	24	
Material		Stainless Steel 17-4PH and AISI316	
Protection		IP68	
Cable		6meter standard coaxial RG-58 (Ø6mm) with BNC connector	
Maximum cable length	m	100	
Weight	kg	1.5	
Output options		EtherNet/IP, PROFINET, EtherCAT, Profibus DP, Modbus TCP/IP, RS485, 4-20mA, 0-10Vdc	

* available in other capacities on request

** with Teflon cable

- Hygiejnisk vejning
- Kombinationsvægte

- Multihead vægte
 - Fyldemaskiner
 - Små tanke og beholdere
-
- ATEX og IECEx (Zone 1, 2, 21, 22) version type HBL-Ex
 - ATEX II 2G Ex ia IIC T6 / ATEX II 2D Ex iaD 21 T85°C
 - Customized versions available
 - Vejecelle kabellængde 10, 20, 50 eller 100 meter
 - Special PE kabel for installation af vejecellen i frost ved temperaturer ned til -50 grader Celsius
 - Special Teflon kabel for installation af vejecellen i varme op til 100 grader Celsius