



Kompressions Vejecelle FD

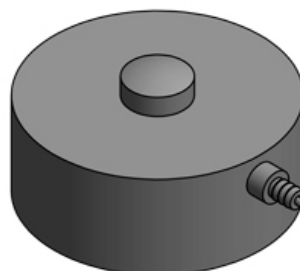
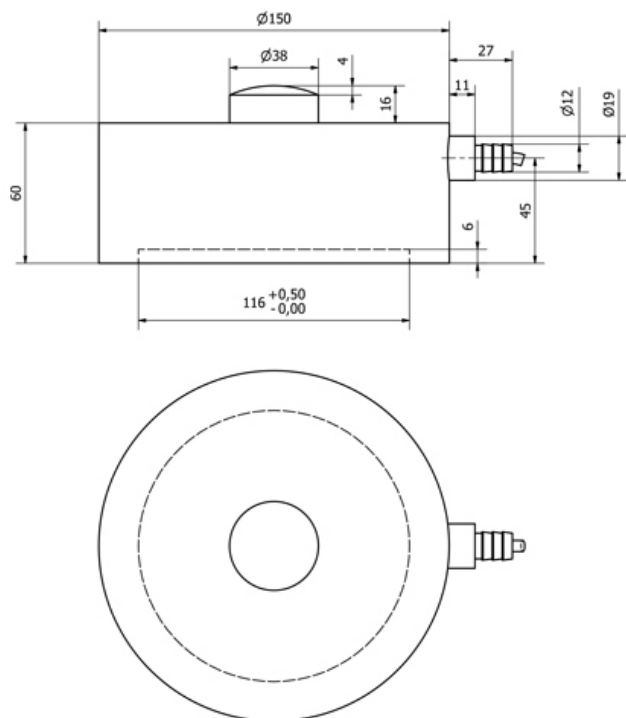
Robust digital kompressions vejecelle type FD til høj belastning, som produceres i rustfrit stål og er hermetisk kapslet til IP68 ved lasersvejsning. Typiske applikationer er tank og beholdervejning, silovejning, hygiejnisk vejning, kraftmåling, generel procesvejning samt vejning i hårde miljøer

Type:	FD
Kapacitet (Emax):	6000, 8000, 10000, 12000, 15000, 20000, 25000, 50000kg
Nøjagtighed:	Industrial 0.10%, Precision 0.05%, High Precision 0.025%
Overlast Tolerance:	400% ved 6tons, 200% ved 50tons kapacitet

- Udviklet og produceret i Danmark
- Robust kapacitiv teknologi
- Fremstillet i rustfrit stål 1.4542 (17-4 PH)
- Høj overlast tolerance (op til 400%)
- Hermetisk kapslet (IP68)
- Lasersvejst med Duplex 1.4462 rustfrit stål
- Hygiejnisk design og installation
- Høj tolerance ift. svejsestrømme og ESD

- Kapacitet (Emax): 6000, 8000, 10000, 12000, 15000, 20000, 25000, 50000kg
- Nøjagtighed: Industrial 0.10%, Precision 0.05%, High Precision 0.025%
- Kabellængde op til 100meter
- Kabel på vejecelle kan udskiftes på stedet
- Kalibrering uafhængig af kabellængde
- Enkel mekanisk og elektrisk installation

- [FD Datasheet](#)
- [Digital Kompressions Vejecelle Type FD Dimensioner PDF](#)
- [FD Kompressions Vejecelle STEP 3D CAD Fil \(højreklik -> "Gem link som..."\)](#)
- [FD Kompressions Vejecelle DWG CAD Fil \(højreklik -> "Gem link som..."\)](#)
- [FD Kompressions Vejecelle DWG 2D CAD Fil \(højreklik -> "Gem link som..."\)](#)
- [FD med Base Plate JPG](#)
- [FD DM DMA Base Plate Dimensioner PDF](#)
- [FD DM DMA Base Plate STEP \("right click -> "Save Link As..."\)](#)
- [Anvisning til korrekt montering af BNC connector PDF](#)
- [VIDEO - Korrekt montering af BNC connector](#)



Parameter	Unit	0.10%	0.05%	0.025%
Rated capacity (E_{max})	kg	6000, 8000, 10000, 12000, 15000, 20000, 25000, 50000		
Safe overload limit	% of E_{max}	200 to 400		
Safe sideload limit	% of E_{max}	200 to 500		
Minimum dead load	% of E_{max}	0		
Combined accuracy	% of E_{max}	0.100	0.050	0.025
Repeatability	% of E_{max}	0.030	0.025	0.020
Hysteresis	% of E_{max}	0.055	0.040	0.020
Creep 30 min.	% of E_{max}	0.060	0.040	0.040
Temperature effect on zero	% /10°C	0.060	0.055	0.055
Temperature effect on sensitivity	% /10°C	0.060	0.055	0.055
Compensated temperature range	°C	-10 to 50		
Operating temperature range	°C	-50 to 70 (100*)		
Deflection at E_{max}	mm	0.10		
Measuring rate	Hz	200		
Supply	Vdc	24Vdc ±5%		
Internal resolution	Bit	24		
Material		Stainless Steel 17-4 PH and AISI 316		
Protection		IP68		
Cable		6meter standard coaxial RG-58 (Ø6mm) with BNC connector		
Maximum cable length	m	100		
Weight	kg	6.0		
Output options		EtherNet/IP, PROFINET, Profibus DP, Modbus TCP/IP, DeviceNet, RS485, 4-20mA, 0-10Vdc		

* with Teflon cable

- Tank- og beholdervejning
- Procesvejning
- Niveaumåling
- Fyldning og dosering
- Vejning af store beholdere og siloer
- Offshore applikationer
- Heavy duty applikationer

- Vejecelle kabellængde 10, 20, 50 eller 100meter
- Special PE kabel for installation af vejecellen i frost ved temperaturer ned til -50 grader Celsius
- Special Teflon kabel for installation af vejecellen i varme op til 100 grader Celsius
- Kan leveres med rustfri bundplade
- Alfa Laval leverer tank ben forberedt for Eilersen Vejeceller

