

## Kompressions Vejecelle DMA

Robust digital ATEX godkendt kompressions vejecelle type DMA (DM) til høj belastning, som produceres i rustfrit stål og er hermetisk kapslet til IP68 ved lasersvejsning. Typiske applikationer er tank og beholdervejning, silovejning, hygiejnisk vejning, kraftmåling, generel procesvejning samt vejning i hårde miljøer. Vejecelle type DMA er ATEX godkendt til installation i Zone 1, 2, 21 og 22, men kan selvfølgelig også benyttes til non-ATEX applikationer (vejecelle type DM)

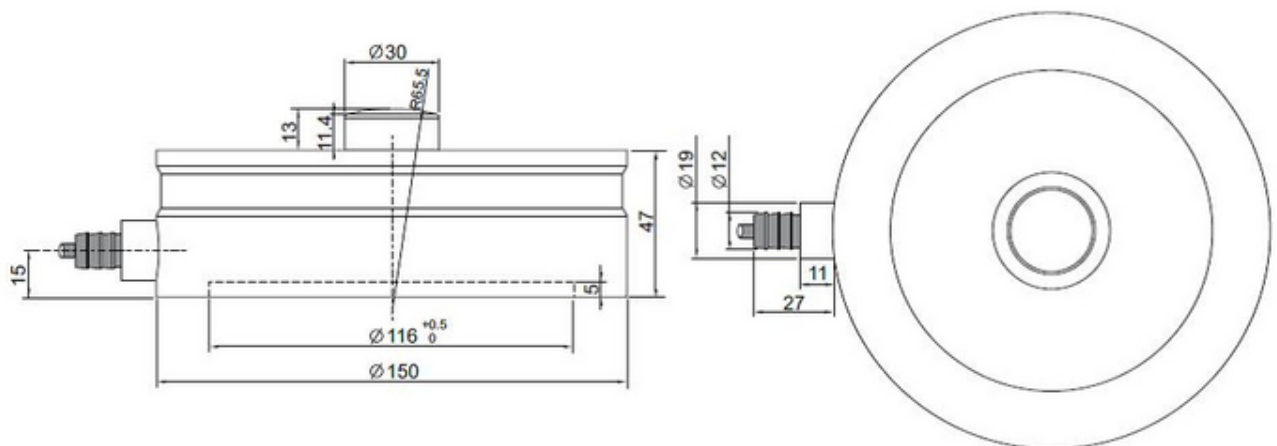
<b>Type:</b>	DMA (ATEX) DM (Non-ATEX)
<b>Kapacitet (Emax):</b>	6000, 8000, 10000, 15000, 25000, 50000kg
<b>Nøjagtighed:</b>	Industrial 0.10%, Precision 0.05%
<b>Overlast Tolerance:</b>	Op til 400% af vejecellens kapacitet

- Udviklet og produceret i Danmark
  - ATEX certificeret (Zone 1, 2, 21, 22)
  - Robust kapacitiv teknologi
  - Høj overlast tolerance (op til 400%)
  - Fremstillet i rustfrit stål 1.4542 (17-4 PH)
  - Hermetisk kapslet (IP68)
  - Lasersvejst med Duplex 1.4462 rustfrit stål
  - Lav indbygningshøjde og hygiejnisk design
  - Kan leveres med kabel godkendt for offshore brug
  - Høj tolerance ift. svejsestrømme og ESD
  - Kabellængde op til 100meter
- 
- Kapacitet (Emax): 6000, 8000, 10000, 15000, 25000, 50000kg
  - Nøjagtighed: Industrial 0.10%, Precision 0.05%
  - Kabel på vejecelle kan udskiftes på stedet
  - Vejecellen er kalibreret ved levering (sender vægt i gram)
  - Kalibrering uafhængig af kabellængde

- Enkel mekanisk og elektrisk installation
- Vejecellen er ATEX godkendt til installation i ATEX Zone 1, 2, 21 og 22, men kan selvfølgelig også benyttes til non-ATEX applikationer
  
- **DMA Datasheet**
- **Digital Kompressions Vejecelle Type DM Dimensioner PDF**
- **4000 Generation ATEX Certificate SEV07 ATEX 0150 (TYSK) PDF**
- **4000 Generation ATEX Certificate SEV07 ATEX 0150 (ENGELSK) PDF**
- **DM DMA Kompressions Vejecelle STEP 3D CAD Fil (højreklik -> "Gem link som...")**
- **DM DMA med Base Plate JPG**
- **FD DM DMA Base Plate Dimensioner PDF**
- **FD DM DMA Base Plate STEP ("right click -> "Save Link As...")**
- **Anvisning til korrekt montering af BNC connector PDF**
- **VIDEO - Korrekt montering af BNC connector**

## Digital Compression Load Cell – Type DM

Dimensions (mm)



Parameter	Unit	0.10%	0.05%
Rated capacity ( $E_{max}$ )	kg	6000, 8000, 10000, 15000, 25000, 50000	
Safe overload limit	% of $E_{max}$	200 to 400	
Safe sideload limit	% of $E_{max}$	200 to 400	
Minimum dead load	% of $E_{max}$	0	
Accuracy	% of $E_{max}$	0.100	0.050
Repeatability	% of $E_{max}$	0.030	0.025
Hysteresis	% of $E_{max}$	0.055	0.040
Creep 30 min.	% of $E_{max}$	0.060	0.040
Temperature effect on zero	% /10°C	0.060	0.055
Temperature effect on sensitivity	% /10°C	0.060	0.055
Compensated temperature range	°C	-10 to 50	
Operating temperature range	°C	-50 to 70 (100*)	
Deflection at $E_{max}$	mm	max 0.10	
Measuring rate	Hz	500	
Supply	Vdc	24Vdc ±5%	
Internal resolution	Bit	24	
Material		Stainless Steel 17-4 PH and AISI 316	
Protection		IP68	
Cable		6meter standard coaxial RG-58 (Ø6mm) with BNC connector	
Maximum load cell cable length	m	100	
Weight	kg	8.0	
Output options		EtherNet/IP, PROFINET, EtherCAT, Modbus TCP/IP, Profibus DP, DeviceNet, RS485, 4-20mA, 0-10Vdc	

**\* when equipped with Teflon cable**

- Tank- og beholdervejning
- Procesvejning
- Niveaumåling
- Fyldning og dosering
- Vejning af store beholdere og siloer
- Offshore applikationer
- Heavy duty applikationer

- ATEX (Zone 1, 2, 21, 22) version type DMA
- ATEX II 2G Ex ia IIC T6 / ATEX II 2D Ex iaD 21 T85°C
- Kan leveres med rustfri bundplade
- Vejecelle kabellængde 10, 20, 50 eller 100meter
- Kan leveres med kabel godkendt for offshore brug
- Special PE kabel for installation af vejecellen i frost ved temperaturer ned til -50 grader Celsius
- Special Teflon kabel for installation af vejecellen i varme op til 100 grader Celsius

