



Kompressions Vejecelle CM (CM-Ex)

NYE hygiejniske (aseptiske) kompressions vejeceller type CM og CM-Ex designet iht. EHEDG retningslinier. De robuste digitale vejeceller er produceret i rustfrit stål og hermetisk lukket (IP68) for hygiejniske installationer i eksempelvis fødevarer- og farmaceutisk industri samt installationer i hårde miljøer og generel procesvejning. Vejecellerne kan leveres med en hygiejnisk bundplade i AISI316. Vejecelle type CM-Ex kan benyttes i ATEX (Ex) og IECEx applikationer (zone 1, 2, 21 og 22)

Type:	CM (Non-ATEX) CM-Ex (ATEX)
Kapacitet (Emax):	6000, 8000, 10000, 12000, 15000, 20000, 25000, 30000, 40000, 50000kg
Nøjagtighed:	Industrial 0.10%, Precision 0.05%, High Precision 0.025%
Overlast Tolerance:	Op til 300% af vejecellens kapacitet

- EHEDG-kompatibelt hygiejnisk (aseptisk) design for at lette rengøring samt minimere risikoen for bakterievækst
- Udviklet og produceret i Danmark
- Lav indbygningshøjde og hygiejnisk design
- Høj overlast tolerance (op til 1000%)
- Robust kapacitiv teknologi
- Hermetisk kapslet (IP68)
- Fremstillet i elektropoleret rustfrit stål 1.4542 (17-4 PH)
- Lasersvejst med Duplex 1.4462 rustfrit stål
- ATEX og IECEx certificeret (Zone 1, 2, 21, 22)
- Enkel mekanisk og elektrisk installation

- Høj nøjagtighed, høj opløsning
- Kapacitet (Emax): 6000, 8000, 10000, 12000, 15000, 20000, 25000, 30000kg
- Nøjagtighed: Industrial 0.10%, Precision 0.05%, High Precision 0.025%
- Kabellængde op til 100meter
- Kalibrering uafhængig af kabellængde
- Kabel på vejecelle kan udskiftes på stedet
- Høj tolerance ift. svejsestrømme og ESD
- Vejecellen er ATEX og IECEx godkendt til installation i Zone 1, 2, 21 og 22, men kan også benyttes til non-ATEX applikationer
- Kan leveres med kabel godkendt for offshore brug

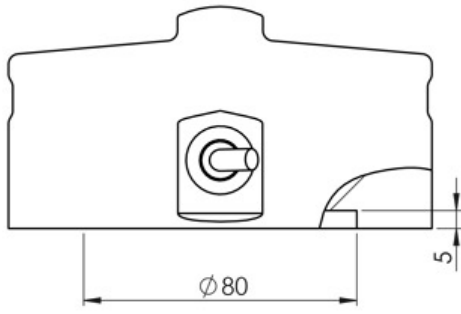
- **CM (CM-Ex) Datablad**

- [Dimensions digital Compression Load Cell Type CM CM-Ex Ø125 max. 20ton PDF](#)
- [Digital Compression Load Cell Type CM CM Ø125 max. 20ton STEP 3D CAD File \(Right click - Save Link As\)](#)
- [Load cell type CM CM-Ex Ø125 max. 20ton Installation without base plate](#)
- [Load cell type CM CM-Ex Ø125 max. 20ton Installation with standard base plate](#)
- [Load cell type CM CM-Ex Ø125 max. 20ton installation with hygienic base plate](#)
- [Hygienic Base Plate for CM CM-Ex Ø125 max. 20ton M16 dimensions PDF](#)

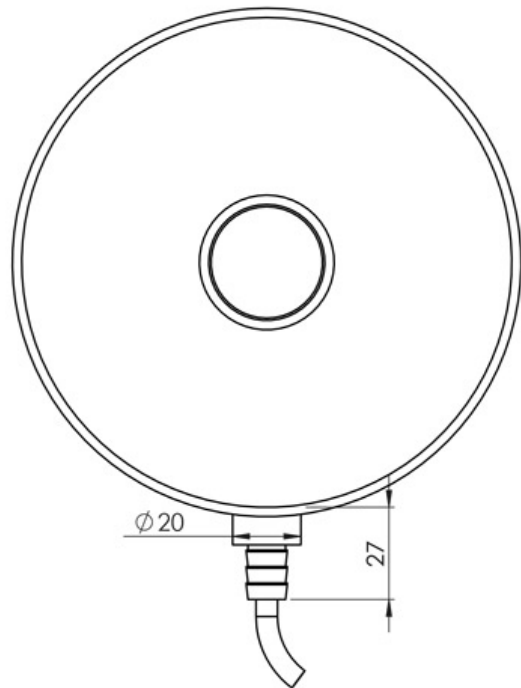
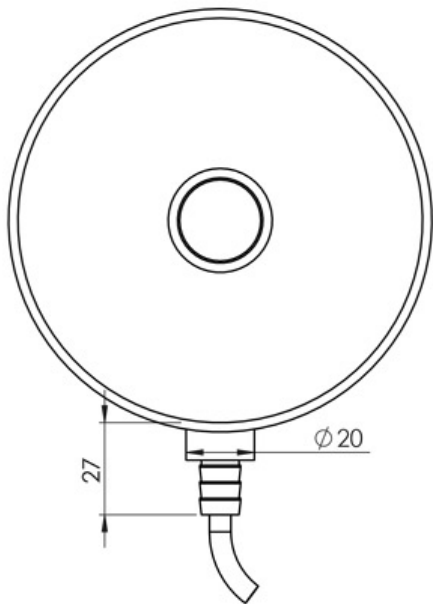
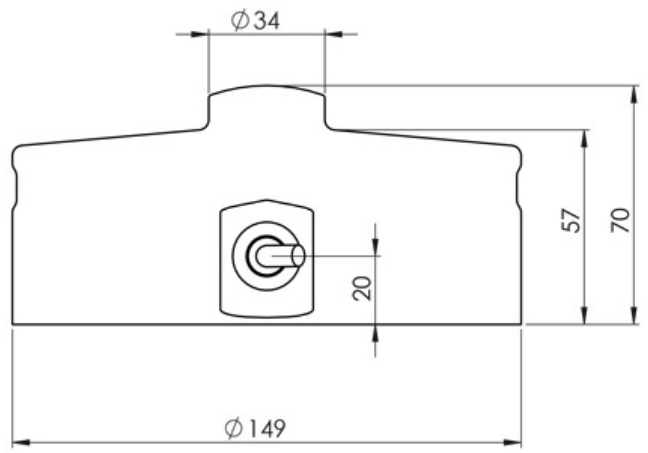
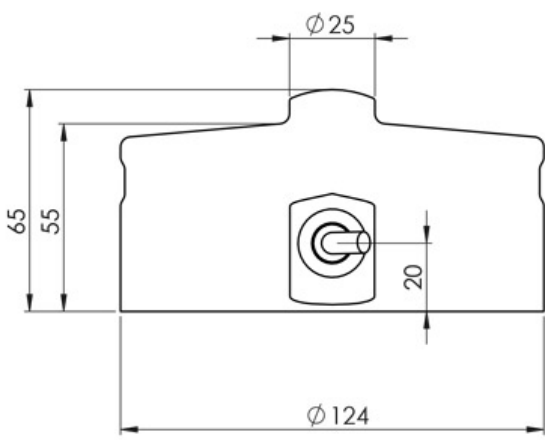
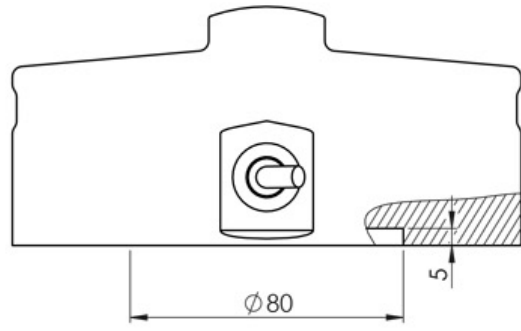
- [Hygienic Base Plate for CM CM-Ex Ø125 max. 20ton M16 STEP 3D CAD File \(Right click - Save Link As\)](#)
- [Standard Base Plate for CM CM-Ex Ø125 max. 20ton dimensions PDF](#)

- [4000 Generation ATEX Certificate SEV14 ATEX 0171 X \(GERMAN\) PDF](#)
- [4000 Generation ATEX Certificate SEV14 ATEX 0171 X \(ENGLISH\) PDF](#)
- [Anvisning til korrekt montering af BNC Connector \(UK\) PDF](#)
- [VIDEO - korrekt montering af BNC Connector \(UK\)](#)

CM (CM-Ex)
Capacity 6 to 20 ton



CM (CM-Ex)
Capacity 25 to 50 ton



Parameter	Unit	0.10%	0.05%	0.025%
Rated capacity (E_{max})	kg	6000, 8000, 10000, 12000, 15000, 20000, 25000*, 30000*, 40000*, 50000*		
Safe overload limit	% of E_{max}	up to 300		
Safe sideload limit	% of E_{max}	up to 300		
Minimum dead load	% of E_{max}	0		
Combined Accuracy	% of E_{max}	0.100	0.050	0.025
Repeatability	% of E_{max}	0.030	0.025	0.018
Hysteresis	% of E_{max}	0.055	0.040	0.020
Creep 30 min.	% of E_{max}	0.060	0.040	0.040
Temperature effect on zero	% /10°C	0.060	0.055	0.055
Temperature effect on sensitivity	% /10°C	0.060	0.055	0.055
Compensated temperature range	°C	-10 to 50		
Operating temperature range	°C	-50 to 70 (100***)		
Deflection at E_{max}	mm	max 0.10		
Measuring rate	Hz	500		
Supply	Vdc	24Vdc ±5%		
Internal resolution	Bit	24		
Material		Stainless Steel 17-4 PH and AISI 316		
Protection		IP68		
Cable		6meter standard coaxial RG-58 (Ø6mm) with BNC connector		
Maximum load cell cable length	m	100		
Weight	kg	4.0/6.5*		
Output options		EtherNet/IP, PROFINET, EtherCAT, Modbus TCP/IP, Profibus DP, DeviceNet, RS485, 4-20mA, 0-10Vdc		

* load cell diameter 150mm

** when equipped with Teflon cable

- Tank- og beholdervejning
- Procesvejning
- Niveaumåling
- Fyldning og dosering
- Vejning af store beholdere og siloer
- Offshore applikationer
- Heavy duty applikationer

- ATEX og IECEx (Zone 1, 2, 21, 22) version type CM-Ex
- ATEX II 2G Ex ia IIC T6 Gb / ATEX II 2D Ex IIIC T85°C Db
- Kan leveres med rustfri bundplade (standard eller hygiejnisk)
- Vejecelle kabellængde 10, 20, 50 eller 100meter
- Kan leveres med kabel godkendt for offshore brug
- Special PE kabel for installation af vejecellen i frost ved temperaturer ned til -50 grader Celsius
- Special Teflon kabel for installation af vejecellen i varme op til 100 grader Celsius