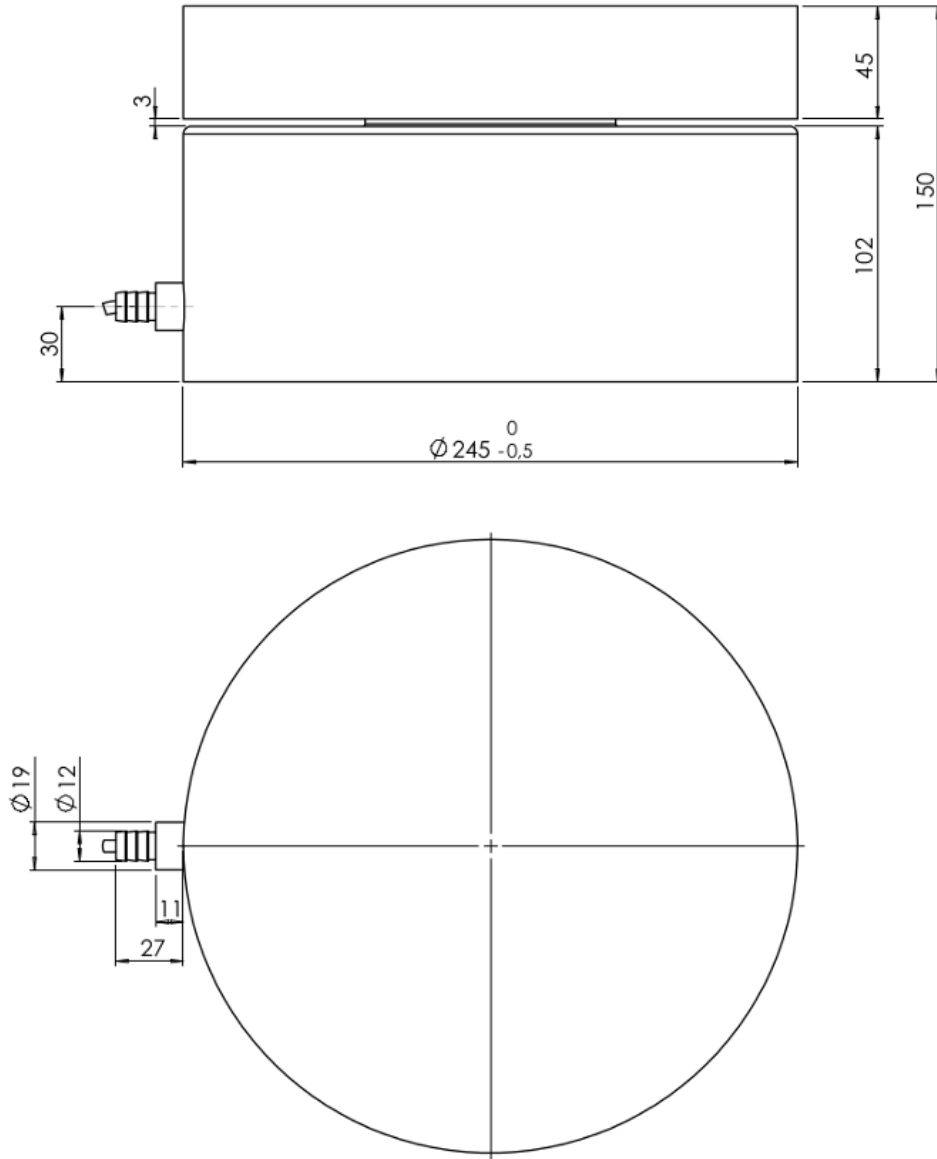


Kompressions Vejecelle CH (CH-Ex) 100

Robust digital ATEX og IECEx godkendt kompressions vejecelle type CH-Ex til høj belastning, som produceres i rustfrit stål og er hermetisk kapslet til IP68 ved lasersvejning. Typiske applikationer er silovejning, kraftmåling, samt generel vejning i hårde miljøer. Vejecelle type CH-Ex er ATEX og IECEx godkendt til installation i Zone 1, 2, 21 og 22, men kan selvfølgelig også benyttes til non-ATEX applikationer

Type:	CH100 (Non-ATEX) CH-Ex100 (ATEX)
Kapacitet (Emax):	100tons
Nøjagtighed:	Industrial 0.25%
Overlast Tolerance:	Op til 300% af vejecellens kapacitet

- Udviklet og produceret i Danmark
 - ATEX og IECEx certificeret (Zone 1, 2, 21, 22)
 - Robust kapacitiv teknologi
 - Høj overlast tolerance (op til 300%)
 - Fremstillet i rustfrit stål 1.4542 (17-4 PH)
 - Hermetisk kapslet (IP68)
 - Lasersvejst med Duplex 1.4462 rustfrit stål
 - Kan leveres med kabel godkendt for offshore brug
 - Høj tolerance ift. svejsestrømme og ESD
 - Kapacitet (Emax): 100tons
-
- Nøjagtighed: Industrial 0.25%
 - Kabellængde op til 100meter
 - Kabel på vejecelle kan udskiftes på stedet
 - Vejecellen er kalibreret ved levering (sender vægt i gram)
 - Kalibrering uafhængig af kabellængde
 - Enkel mekanisk og elektrisk installation
 - Vejecellen er ATEX godkendt til installation i ATEX / IECEx Zone 1, 2, 21 og 22, men kan selvfølgelig også benyttes til non-ATEX applikationer
-
- [CH \(CH-Ex\)100 Datasheet](#)
 - [CH \(CH-Ex\) Digital Kompressions Vejecelle Dimensioner PDF](#)
 - [ATEX Certificate SEV14 ATEX 0171 X \(TYSK\) PDF](#)
 - [ATEX Certificate SEV14 ATEX 0171 X \(ENGELSK\) PDF](#)
 - [CH \(CH-Ex\) 100 Kompressions Vejecelle STEP 3D CAD Fil \(højreklik -> "Gem link som..."\)](#)
 - [Løftesikring for 100ton kompressionsvejeceller PDF](#)
 - [Anvisning til korrekt montering af BNC connector PDF](#)
 - [VIDEO - Korrekt montering af BNC connector](#)



Parameter	Unit	0.25%
Rated capacity (E_{max})	ton	100
Safe overload limit	% of E_{max}	300
Safe sideload limit	% of E_{max}	200
Combined accuracy	% of E_{max}	0.250
Repeatability	% of E_{max}	0.080
Hysteresis	% of E_{max}	0.080
Creep 30 min.	% of E_{max}	0.080
Temperature effect on zero	% /10°C	0.100
Temperature effect on sensitivity	% /10°C	0.100
Compensated temperature range	°C	-10 to 50
Operating temperature range	°C	-50 to 70 (100*)
Deflection at E_{max}	mm	0.10
Measuring rate	Hz	500
Supply	Vdc	24Vdc ±5%
Internal resolution	Bit	24
Material		Stainless Steel 17-4PH and AISI316
Protection		IP68
Cable		6meter standard coaxial RG-58 (Ø6mm) with BNC connector
Maximum cable length	m	100
Weight	kg	65

Output options

EtherNet/IP, PROFINET, EtherCAT, Profibus DP, Modbus TCP/IP, DeviceNet, RS485, 4-20mA, 0-10Vdc

* with Teflon cable

- Silo vejning
- Procesvejning
- Heavy duty applikationer
- Niveaumåling
- Offshore applikationer

- ATEX og IECEx (Zone 1, 2, 21, 22) version type CH-Ex
- ATEX II 2G Ex ia IIC T6 Gb / ATEX II 2D Ex ia IIIC T85°C Db
- Vejecelle kabellængde 10, 20, 50 eller 100meter
- Kan leveres med kabel godkendt for offshore brug
- Special PE kabel for installation af vejecellen i frost ved temperaturer ned til -50 grader Celsius
- Special Teflon kabel for installation af vejecellen i varme op til 100 grader Celsius