

Bjælke Vejecelle BM 80 (BM-Ex 80)

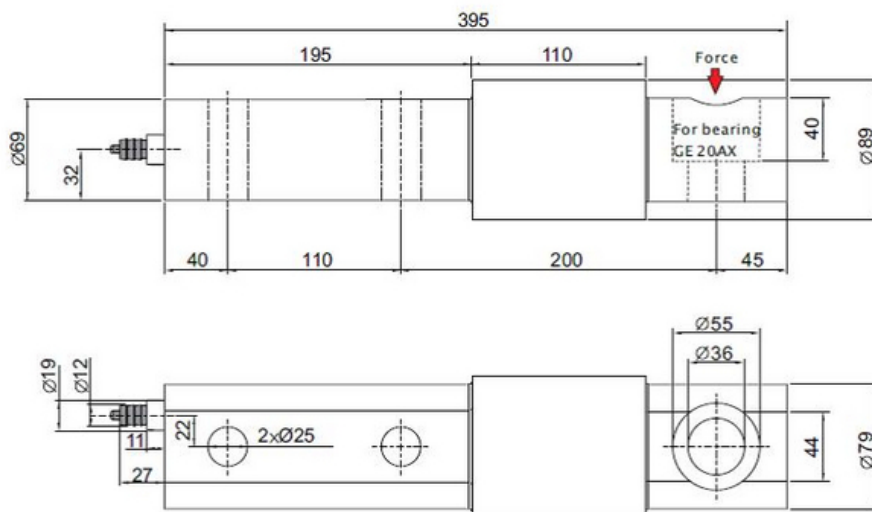
Robust digital ATEX godkendt bjælke vejecelle type BM-Ex 80 i høj kapacitet. Vejecellen produceres i rustfrit stål og er dobbelt hermetisk kapslet (IP68) for installation i hårdt miljø. Vejecellen kan bl.a. benyttes til montering på lastbiler, offshore vejning, båndvægte, store platform- og gulvvægte, beholdere og procesvejning samt generelt til industrivejning. Vejecelle type BM-Ex 80 er ATEX og IECEx godkendt til installation i Zone 1, 2, 21 og 22, men kan selvfølgelig også benyttes til non-ATEX applikationer

Type:	BM 80 (Non-ATEX) BM-Ex 80 (ATEX)
Kapacitet (Emax):	5000, 6000, 7000kg
Nøjagtighed:	Industrial 0.10%, Precision 0.05%, High Precision 0.025%
Overlast Tolerance:	Op til 500% af vejecellens kapacitet

- Udviklet og produceret i Danmark
 - ATEX og IECEx certificeret (Zone 1, 2, 21, 22)
 - Fremstillet i rustfrit stål 1.4542 (17-4 PH)
 - Robust kapacitiv teknologi
 - Høj overlast tolerance (op til 1.000%)
 - Hermetisk kapslet (IP68)
 - Lasersvejst med Duplex 1.4462 rustfrit stål
 - Høj nøjagtighed, høj opløsning
 - Kan leveres med kabel godkendt for offshore brug
 - Digitale filtre
 - Kabellængde op til 100meter
-
- Kapacitet (Emax): 5000, 6000, 7000kg
 - Nøjagtighed: Industrial 0.10%, Precision 0.05%, High Precision 0.025%
 - Kalibrering uafhængig af kabellængde
 - Kabel på vejecelle kan udskiftes på stedet
 - Enkel mekanisk og elektrisk installation
 - Høj tolerance ift. svejsestrømme og ESD
 - Vejecellen er ATEX / IECEx godkendt til installation i ATEX Zone 1, 2, 21 og 22, men kan selvfølgelig også benyttes til non-ATEX applikationer

- [BM80 \(BM-Ex 80\) Datasheet](#)
- [Digital Bjælke Vejecelle Type BM-Ex 80 Dimensioner PDF](#)
- [Mounting Kit for BM80 vejecelle PDF](#)
- [Mounting Kit for BM80 vejecelle 3D PDF \(højreklik -> "Gem link som..."\)](#)
- [ATEX Certificate SEV14 ATEX 0171 X \(TYSK\) PDF](#)
- [ATEX Certificate SEV14 ATEX 0171 X \(ENGELSK\) PDF](#)
- [BM 80 BM-Ex 80 Bjælke Vejecelle STEP 3D CAD Fil \(højreklik -> "Gem link som..."\)](#)
- [Anvisning til korrekt montering af BNC connector PDF](#)

- **VIDEO - Korrekt montering af BNC connector**



Parameter	Unit	0.10%	0.05%	0.025%
Rated capacity (E_{max})	kg		5000, 6000, 7000	
Safe overload limit	% of E_{max}		300 to 500	
Safe sideload limit	% of E_{max}		500 to 1000	
Minimum dead load	% of E_{max}		0	
Combined accuracy	% of E_{max}	0.100	0.050	0.025
Repeatability	% of E_{max}	0.030	0.025	0.015
Hysteresis	% of E_{max}	0.050	0.030	0.018
Creep 30 min.	% of E_{max}	0.040	0.030	0.020
Temperature effect on zero	% /10°C	0.060	0.055	0.040
Temperature effect on sensitivity	% /10°C	0.060	0.055	0.040
Compensated temperature range	°C		-10 to 50	
Operating temperature range	°C		-50 to 70 (100*)	
Deflection at E_{max}	mm		0.10	
Measuring rate	Hz		500	
Supply	Vdc		24Vdc ±5%	
Internal resolution	Bit		24	
Material			Stainless Steel 17-4 PH and AISI 316	
Protection			IP68	
Cable			6meter standard coaxial RG-58 (Ø6mm) with BNC connector	
Maximum cable length	m		100	
Weight	kg		9.5	
Output options			EtherNet/IP, PROFINET, EtherCAT, Profibus DP, Modbus TCP/IP, DeviceNet, RS485, 4-20mA, 0-10Vdc	

* with Teflon cable

- Dynamisk Vejning
- Procesvejning
- Mobilvejning
- Gravimetrisk fædere
- Big-bag udstyr
- Hopper vægte
- Rullebanevægte
- Heavy duty platformvægte
- Heavy duty applikationer
- Offshore applikationer

- ATEX og IECEx (Zone 1, 2, 21, 22) version type BM-Ex
- ATEX II 2G Ex ia IIC T6 / ATEX II 2D Ex iaD 21 T85°C
- Monteringssæt tilbydes som option
- Kan leveres i kundetilpassede versioner
- Vejecelle kabellængde 10, 20, 50 eller 100meter

- Kan leveres med kabel godkendt for offshore brug
- Special PE kabel for installation af vejecellen i frost ved temperaturer ned til -50 grader Celsius
- Special Teflon kabel for installation af vejecellen i varme op til 100 grader Celsius