

## Specialvægte

Kundetilpassede vægte kan leveres i utallige varianter iht. kundeønsker. Vægtene er baseret på Eilersen digitale vejeceller, som tåler op til 10gange overlast uden krav til vedligehold. Vægtene er dermed ideelle til krævende applikationer, hvor der stilles krav til kvalitet og driftssikkerhed

|                            |   |
|----------------------------|---|
| <b>Type:</b>               | Specialvægte  |
| <b>Kapacitet (Emax):</b>   | Op til 5000kg   |
| <b>Overlast Tolerance:</b> | Op til 1000%  |
| <b>Optioner:</b>           | Specielle dimensioner, kapacitet og materiale<br>Lokal visning og/eller direkte interface til PC, PLC og SCADA systemer<br>Verificerede udgaver for afregning |

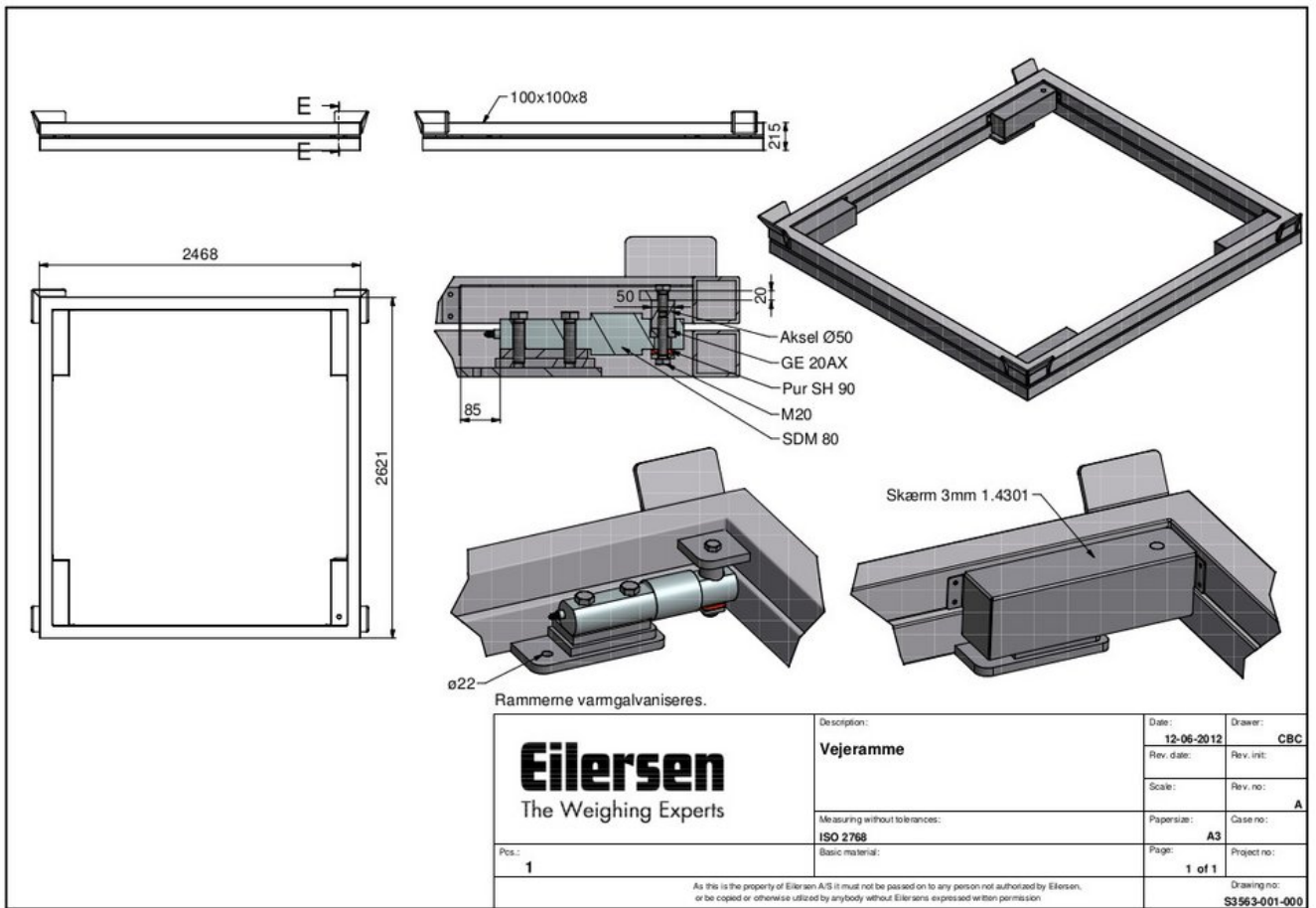
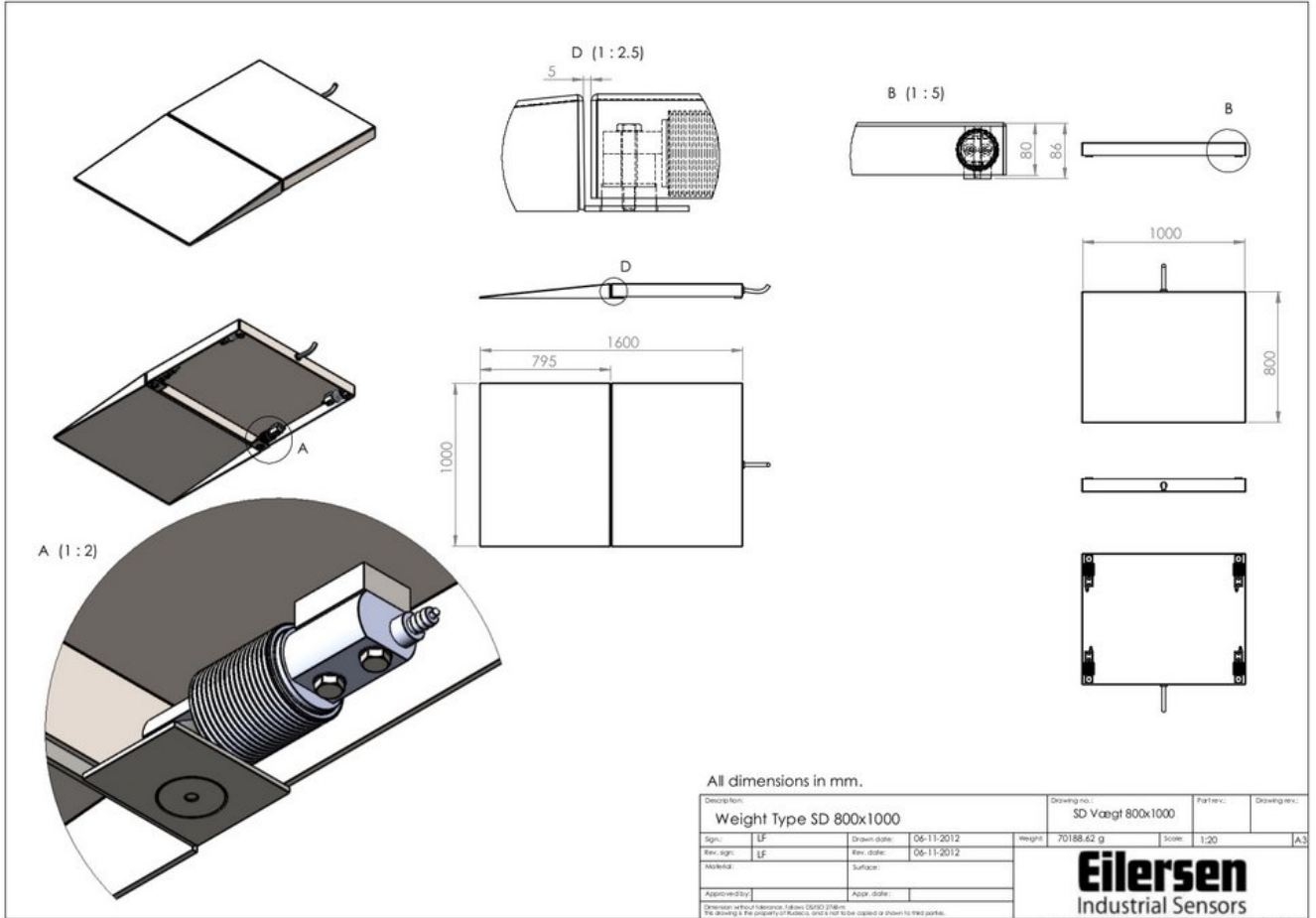
- Udviklet og produceret i Danmark
- Dimensioner, kapacitet og materiale (f.eks. AISI304 eller 316, epoxy lakering etc.) i henhold til kundespecifikationer
- Robust kapacitiv teknologi
- Patenteret pålidelig kapacitiv sensor (IP68)
- Tolererer meget høj overlast (op til 1000% af kapacitet)
- Høj nøjagtighed og høj opløsning
- Indbyggede konfigurerbare digitale filtre minimerer indflydelse fra vibrationer i omgivelserne
- Kabellængde op til 100meter
- Kalibreringen er uafhængig af kabellængde
- Eilersen tilbyder applikations software for standard afvejning, special opgaver og i henhold til kundeønsker
- Status og belastning på hver enkelt vejecelle kan monitoreres for hurtig og enkelt vedligehold og fejlsøgning
- Leveres med lokal visning og/eller EtherNet/IP, PROFINET, EtherCAT, Modbus TCP/IP, Profibus DP, DeviceNet, RS485, 4-20mA, eller 0-10Vdc interface
- Eilersen bordvægte fås med automatisk kompensation for søgang

## Eilersen Robuste Vægte



Scales Dimensions  
According to customer specifications





| Parameter                          | Unit                  | Specification  |
|------------------------------------|-----------------------|--|
| Dimensions                         | mm                    | According to customer requirements   |
| Rated capacity (E <sub>max</sub> ) | kg                    | According to customer requirements   |
| Safe overload limit                | % of E <sub>max</sub> | Up to 1000 (10 times rated capacity)   |
| Accuracy                           | div                   | Up to 10000 scale divisions  |
| Resolution                         | % of E <sub>max</sub> | up to 0.001  |
| Protection                         |                       | IP68   |
| Material                           |                       | Stainless steel AISI304 or 316   |
| Maximum load cell cable length     | m                     | 100  |
| Power Supply                       | V                     | 24Vdc ±5% up to 230VAC   |
| Interface options                  |                       | EtherNet/IP, PROFINET, EtherCAT, Modbus TCP/IP, Profibus DP, DeviceNet, RS485, 4-20mA, 0-10Vdc |
| Indicator                          |                       | With or without local indicator  |
| Certified legal for trade          |                       | Optional   |
| ATEX                               |                       | Optional ATEX zone 1, 2, 21 and 22   |

- Kundetilpassede vægte for industrielle applikationer
- Specielle dimensioner, kapacitet og materiale
- Lokal visning og/eller direkte interface til PC, PLC og SCADA systemer
- Verificerede udgaver for afregning