

ATEX godkendte Vægte

Eilersen ATEX vægte er baseret på Eilersen robuste IP68 vejeceller for installation i ATEX zone 1, 2, 21 og 22. Vægtene benyttes typisk i fødevarer, farmaceutisk og kemisk industri samt i offshore installationer, hvor der lægges stor vægt på kvalitet og driftssikkerhed. Vægtene kan eksempelvis leveres med epoxy coating for installation i syre-base eller saltholdigt miljø

| | |
|----------------------------|---|
| Type: | ATEX Vægte |
| Kapacitet (Emax): | Op til 20000kg |
| Overlast Tolerance: | Op til 1000% |
| Optioner: | Specielle dimensioner, kapacitet og materiale Lokal visning og/eller direkte interface til PC, PLC og SCADA systemer |

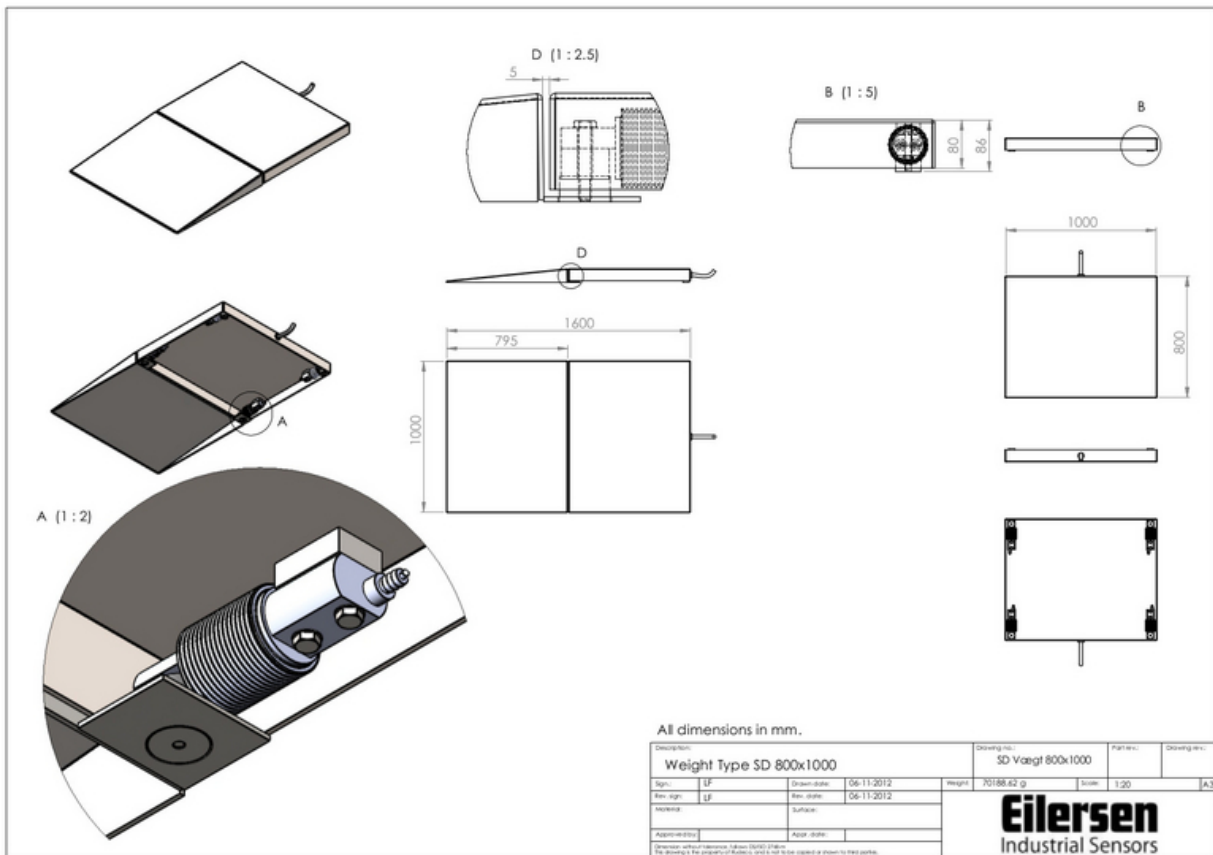
- Udviklet og produceret i Danmark
- Godkendt for installation i ATEX zone 1, 2, 21 og 22
- Dimensioner, kapacitet og materiale (f.eks. AISI304 eller 316, epoxy lakering etc.) i henhold til kundespecifikationer
- Robust kapacitiv teknologi
- Patenteret pålidelig kapacitiv sensor (IP68)
- Tolererer meget høj overlast (op til 1000% af kapacitet)
- Høj nøjagtighed og høj opløsning
- Indbyggede konfigurerbare digitale filtre minimerer indflydelse fra vibrationer i omgivelserne

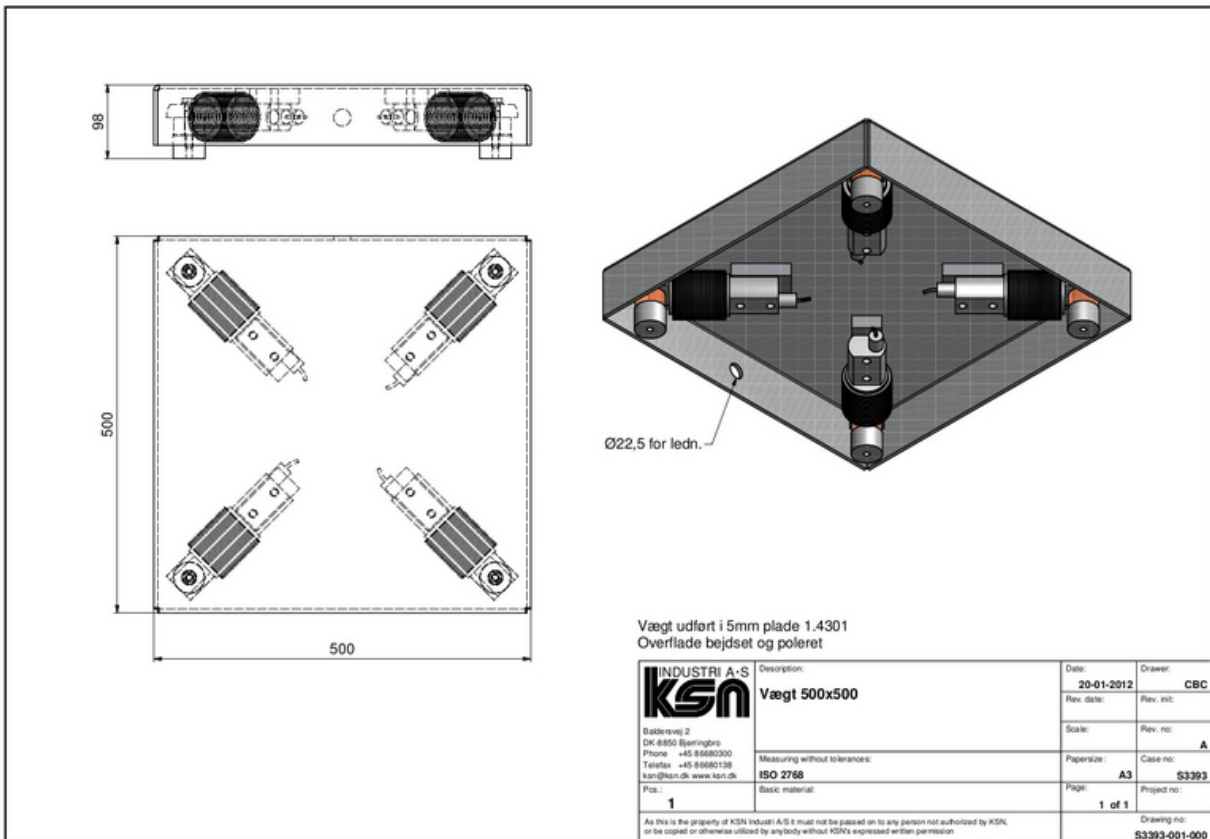
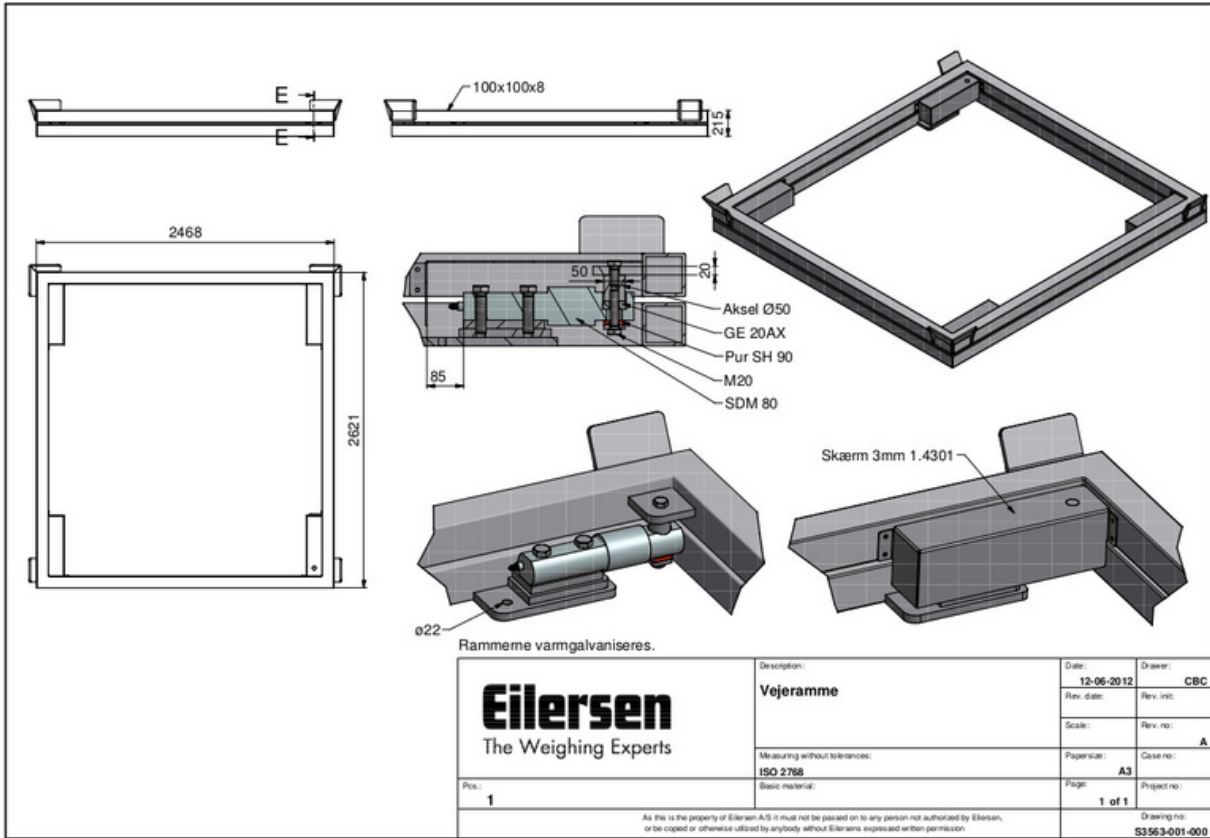
- Kabellængde op til 100meter
- Kalibreringen er uafhængig af kabellængde
- Eilersen tilbyder applikations software for standard afvejning, special opgaver og i henhold til kundønsker
- Status og belastning på hver enkelt vejecelle kan monitoreres for hurtig og enkelt vedligehold og fejlsøgning
- Leveres med lokal visning og/eller EtherNet/IP, PROFINET, EtherCAT, Modbus TCP/IP, Profibus DP, DeviceNet, RS485, 4-20mA, eller 0-10Vdc interface

Eilersen Robuste Vægte



Scales Dimensions
According to customer specifications





| Parameter | Unit | Specification |
|------------------------------------|-----------------------|--|
| Dimensions | mm | According to customer requirements |
| Rated capacity (E _{max}) | kg | According to customer requirements |
| Safe overload limit | % of E _{max} | Up to 1000 (10 times rated capacity) |
| Accuracy | div | Up to 10000 scale divisions |
| Resolution | % of E _{max} | up to 0.001 |
| Protection | | IP68 |
| Material | | Stainless steel AISI304 or 316 |
| Maximum load cell cable length | m | 100 |
| Power Supply | V | 24Vdc ±5% up to 230VAC |
| Interface options | | EtherNet/IP, PROFINET, EtherCAT, Modbus TCP/IP, Profibus DP, DeviceNet, RS485, 4-20mA, 0-10Vdc |
| Indicator | | With or without local indicator |
| Certified legal for trade | | Optional |
| ATEX | | Optional ATEX zone 1, 2, 21 and 22 |

- Robuste og nøjagtige vægte for installation i ATEX klassificeret område (zone 1, 2, 21, 22)

- Specielle dimensioner, kapacitet og materiale
- Lokal visning og/eller direkte interface til PC, PLC og SCADA systemer